

E4_Recherche

Schultypen mit unterschiedlichen Schwerpunkten und Zusatzeinrichtungen

Schulformen Österreich:

Volksschule:

- Klasse 1 - 4
- Noten ab der 1. Klasse
- Notenspiegel von 1 - 5
- Motto: „Starke fordern, Schwache fördern“

Hauptschule:

- Klasse 5 - 8
- Einteilung der Schüler in 3 Leistungsstufen
- Ab 8. Klasse Entscheidung für eine der folgenden Bildungseinrichtungen

- AHS - Oberstufe
- Berufsbildende höhere Schule (BHS) (5 jährig)
- Berufsbildende mittlere Schule (BMS) (4 jährig)
- Polytechnische Schule (1 jährig)

Neue Mittelschule:

- Klasse 5 - 8
- Ab 8. Klasse: Entscheidung für eine der folgenden Bildungseinrichtungen

- AHS - Oberstufe
- Berufsbildende höhere Schule (BHS) (5 jährig)
- Berufsbildende mittlere Schule (BMS) (4 jährig)
- Polytechnische Schule (1 jährig)

Allgemein bildende höhere Schule:

- Klasse 5 - 12
- Plätze stark begrenzt (hartes Ringen um freie Plätze)
- Abschluss: Matura

E4_Recherche

Schultypen mit unterschiedlichen Schwerpunkten und Zusatzeinrichtungen

Schulformen Deutschland (im Vergleich):

- | | |
|-----------------|------------------------------------------------------------------------------------------------------------------------------------------------------------------------------------------------------------------------------------------------------------|
| Grundschule: | <ul style="list-style-type: none">- Klasse 1 - 4- Notenspiegel von 1 - 6- Früher: Nach Grundschule schlägt der Lehrer den Schülern vor, eine der folgenden Weiterführenden Schulen zu besuchen. Heute ist diese Wahl frei. |
| Werkrealschule: | <ul style="list-style-type: none">- Klasse 5 - 9- früher Hauptschule |
| Realschule: | <ul style="list-style-type: none">- Klasse 5 - 10- Abschluss: Mittlere Reife |
| Gymnasium: | <ul style="list-style-type: none">- Klasse 5 - 13- Abschluss auch nach 12 Jahren möglich (G8-Zug)- Abschluss: Abitur |
| Gesamtschule: | <ul style="list-style-type: none">- Zusammenfassung aller Schulen |
| Waldorfschule: | <ul style="list-style-type: none">- Differenziertes Pädagogisches Konzept (Schwerpunkt auf Natur, Kunst, Handwerk) |
| Sonderschule: | <ul style="list-style-type: none">- Förderung für Schüler mit Defiziten und Behinderungen- Ähnlich wie in Österreich- Werkstatt, Shuttle (Abholservice), Einzelbetreuungen |

E4_Recherche

Statistiken

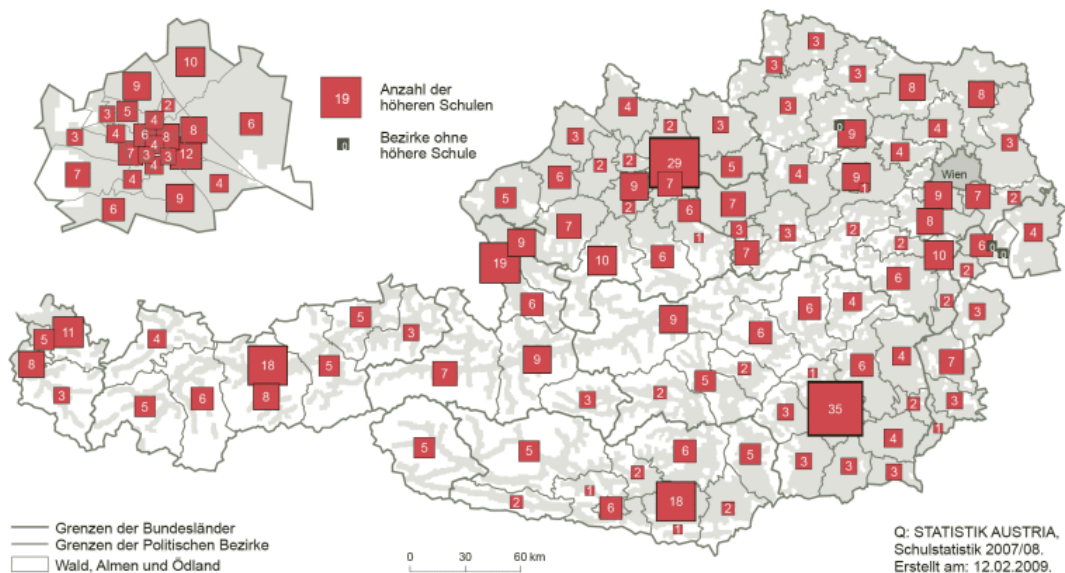
Anzahl der Klassen nach Schultyp im Vergleich (Schuljahr 2013/14):

Schulart	Österreich	Deutschland
Volks-/Grundschule	17.819	130.874
Hauptschule	4.824	28.144
Neue Mittelschule/ Realschule	5.730	39.395
Allgemein bildende höhere Schulen/Gymnasium	8.754	55.862

Auffälligkeit

Die Verteilung der Schüler beider Länder auf die jeweilige Schule, ist annähernd gleich.
Die Schulsysteme beider Länder ähneln sich sehr.

Standorte der höheren Schulen nach politischen Bezirken



E4_Recherche

Beispiele für Schularchitektur



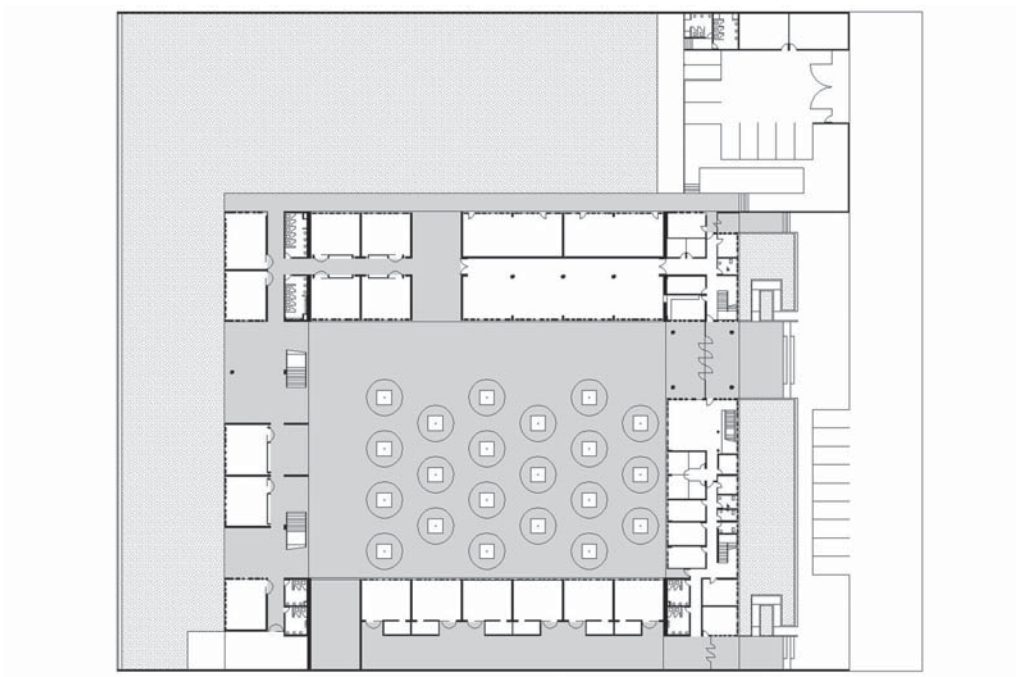
Rhode Island College and Art Center | USA | Schwartz - Silver Architects

sos 2015 | gehen oder bleiben?_recherche | koenig schuster

institut für wohnbau **i_w**

E4_Recherche

Beispiele für Schularchitektur



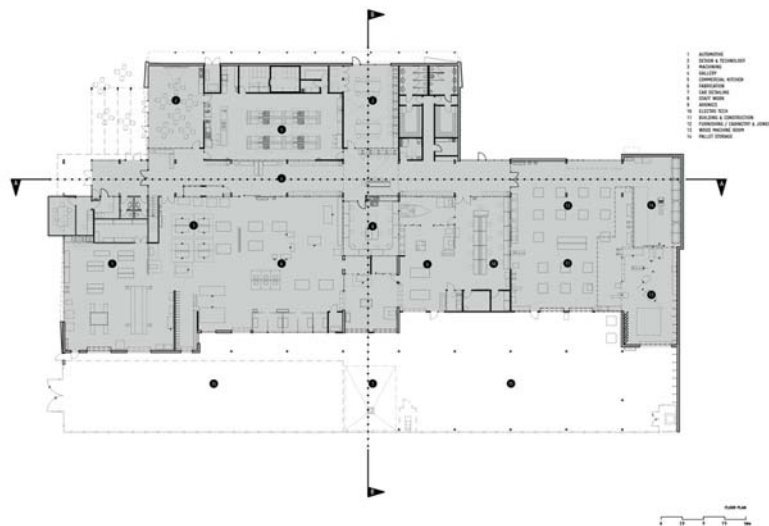
School | Peru | Nomema Architects

sos 2015 | gehen oder bleiben?_recherche | koenig schuster

institut für wohnbau **i_w**

E4_Recherche

Beispiele für Schularchitektur



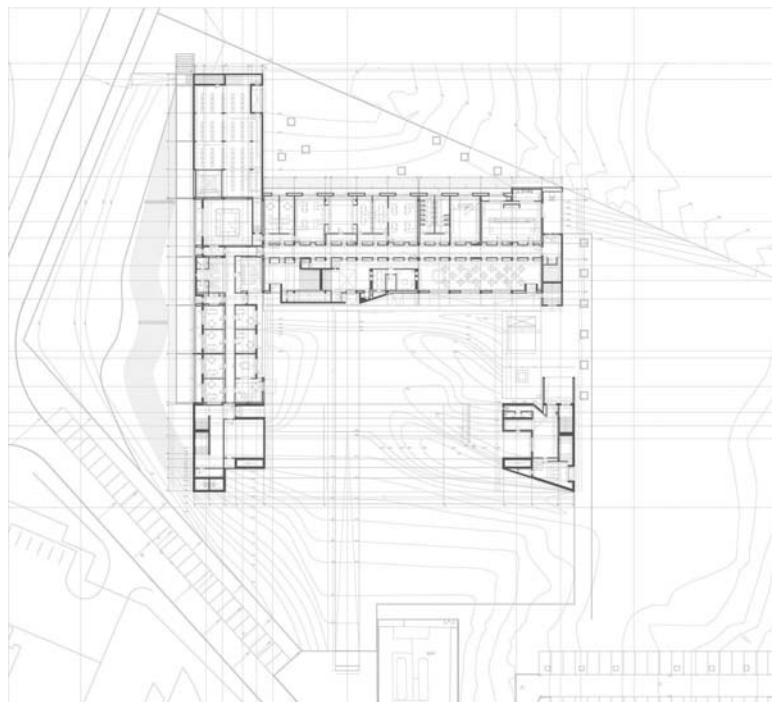
Trainingcenter | Australia | Y2 Architecture

sos 2015 | gehen oder bleiben?_recherche | koenig schuster

institut für wohnbau **i_w**

E4_Recherche

Beispiele für Schularchitektur



STM School of Technology | Portugal | Montenegro Architects

sos 2015 | gehen oder bleiben?_recherche | koenig schuster

institut für wohnbau **i_w**