

E4_Recherche

Schultypen mit unterschiedlichen Schwerpunkten und Zusatzeinrichtungen

Schulformen Österreich:

Volksschule:

- Klasse 1 - 4
- Noten ab der 1. Klasse
- Notenspiegel von 1 - 5
- Motto: „Starke fordern, Schwache fördern“

Hauptschule:

- Klasse 5 - 8
- Einteilung der Schüler in 3 Leistungsstufen
- Ab 8. Klasse Entscheidung für eine der folgenden Bildungseinrichtungen
- AHS - Oberstufe
- Berufsbildende höhere Schule (BHS) (5 jährig)
- Berufsbildende mittlere Schule (BMS) (4 jährig)
- Polytechnische Schule (1 jährig)

Neue Mittelschule:

- Klasse 5 - 8
- Ab 8. Klasse: Entscheidung für eine der folgenden Bildungseinrichtungen
- AHS - Oberstufe
- Berufsbildende höhere Schule (BHS) (5 jährig)
- Berufsbildende mittlere Schule (BMS) (4 jährig)
- Polytechnische Schule (1 jährig)

Allgemein bildende höhere Schule:

- Klasse 5 - 12
- Plätze stark begrenzt (hartes Ringen um freie Plätze)
- Abschluss: Matura

E4_Recherche

Schultypen mit unterschiedlichen Schwerpunkten und Zusatzeinrichtungen

Schulformen Deutschland (im Vergleich):

- | | |
|-----------------|--|
| Grundschule: | <ul style="list-style-type: none">- Klasse 1 - 4- Notenspiegel von 1 - 6- Früher: Nach Grundschule schlägt der Lehrer den Schülern vor, eine der folgenden Weiterführenden Schulen zu besuchen. Heute ist diese Wahl frei. |
| Werkrealschule: | <ul style="list-style-type: none">- Klasse 5 - 9- früher Hauptschule |
| Realschule: | <ul style="list-style-type: none">- Klasse 5 - 10- Abschluss: Mittlere Reife |
| Gymnasium: | <ul style="list-style-type: none">- Klasse 5 - 13- Abschluss auch nach 12 Jahren möglich (G8-Zug)- Abschluss: Abitur |
| Gesamtschule: | <ul style="list-style-type: none">- Zusammenfassung aller Schulen |
| Waldorfschule: | <ul style="list-style-type: none">- Differenziertes Pädagogisches Konzept (Schwerpunkt auf Natur, Kunst, Handwerk) |
| Sonderschule: | <ul style="list-style-type: none">- Förderung für Schüler mit Defiziten und Behinderungen- Ähnlich wie in Österreich- Werkstatt, Shuttle (Abholservice), Einzelbetreuungen |

Statistiken

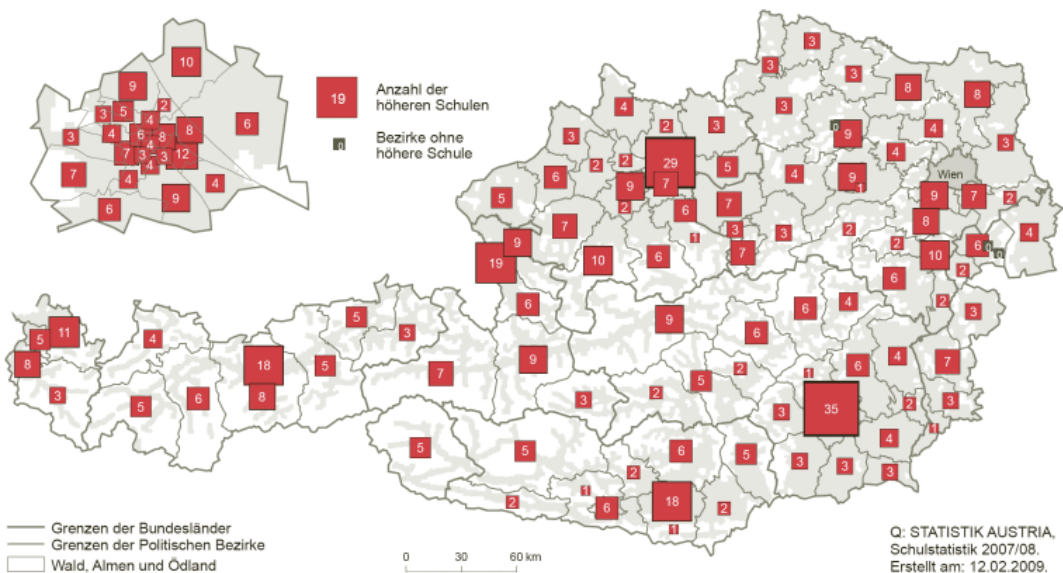
Anzahl der Klassen nach Schultyp im Vergleich (Schuljahr 2013/14):

| Schulart | Österreich | Deutschland |
|--|------------|-------------|
| Volks-/Grundschule | 17.819 | 130.874 |
| Hauptschule | 4.824 | 28.144 |
| Neue Mittelschule/ Realschule | 5.730 | 39.395 |
| Allgemein bildende höhere Schulen/Gymnasium | 8.754 | 55.862 |

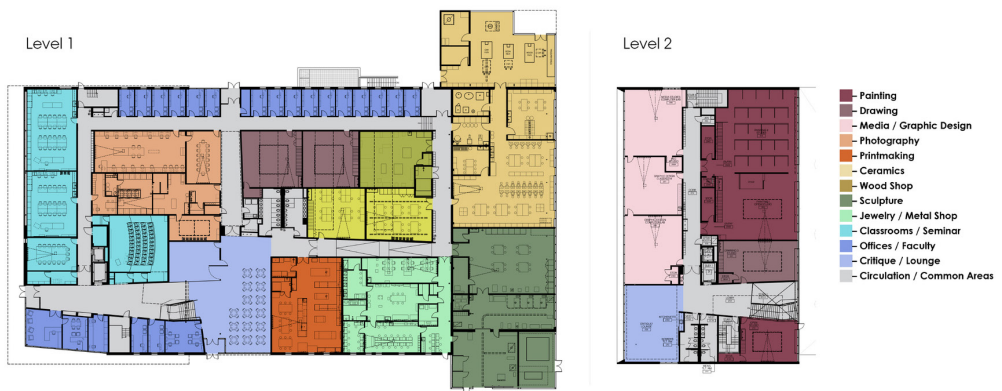
Auffälligkeit

Die Verteilung der Schüler beider Länder auf die jeweilige Schule, ist annähernd gleich.
Die Schulsysteme beider Länder ähneln sich sehr.

Standorte der höheren Schulen nach politischen Bezirken

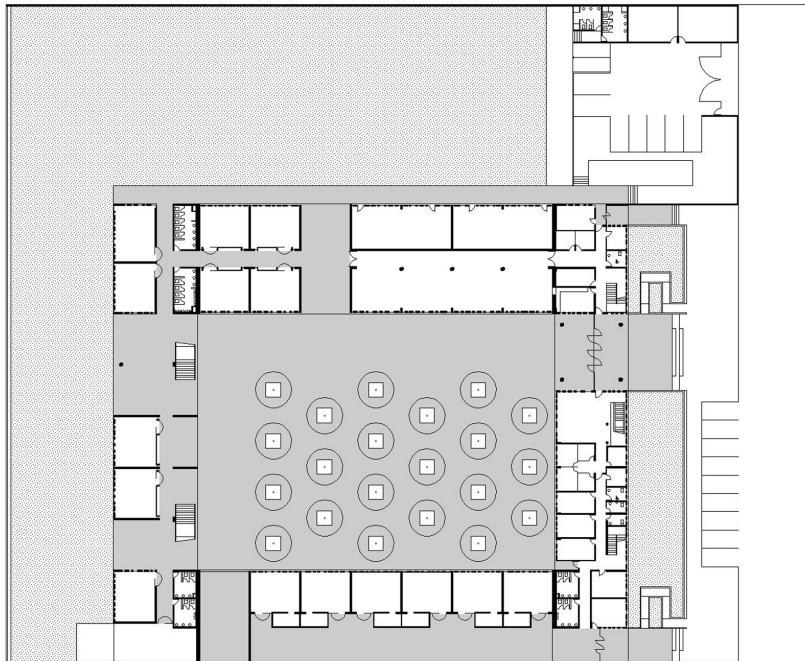


Beispiele für Schularchitektur



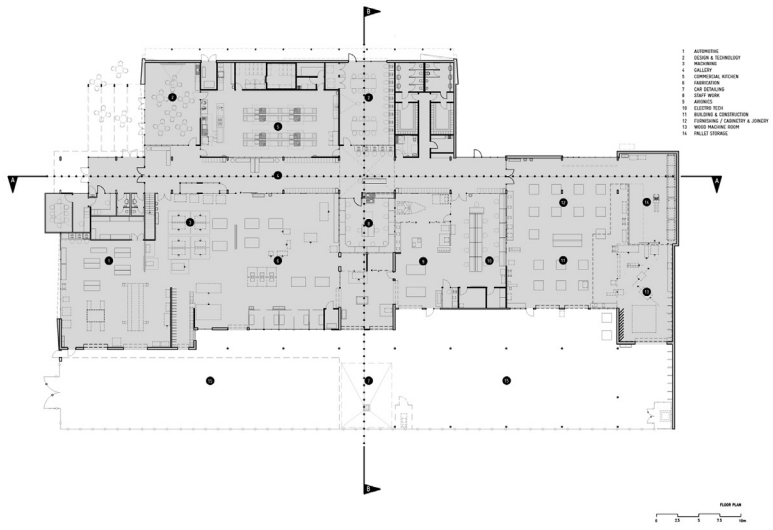
Rhode Island College and Art Center | USA | Schwartz - Silver Architects

Beispiele für Schularchitektur



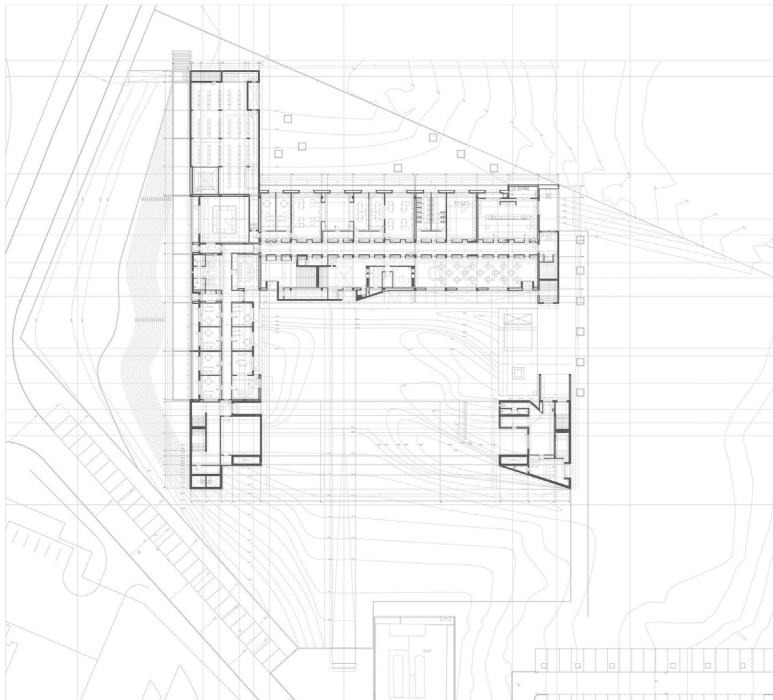
School | Peru | Nomena Architects

Beispiele für Schularchitektur



Trainingcenter | Australia | Y2 Architecture

Beispiele für Schularchitektur



STM School of Technology | Portugal | Montenegro Architects