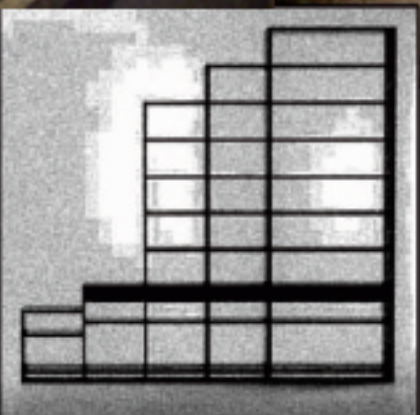
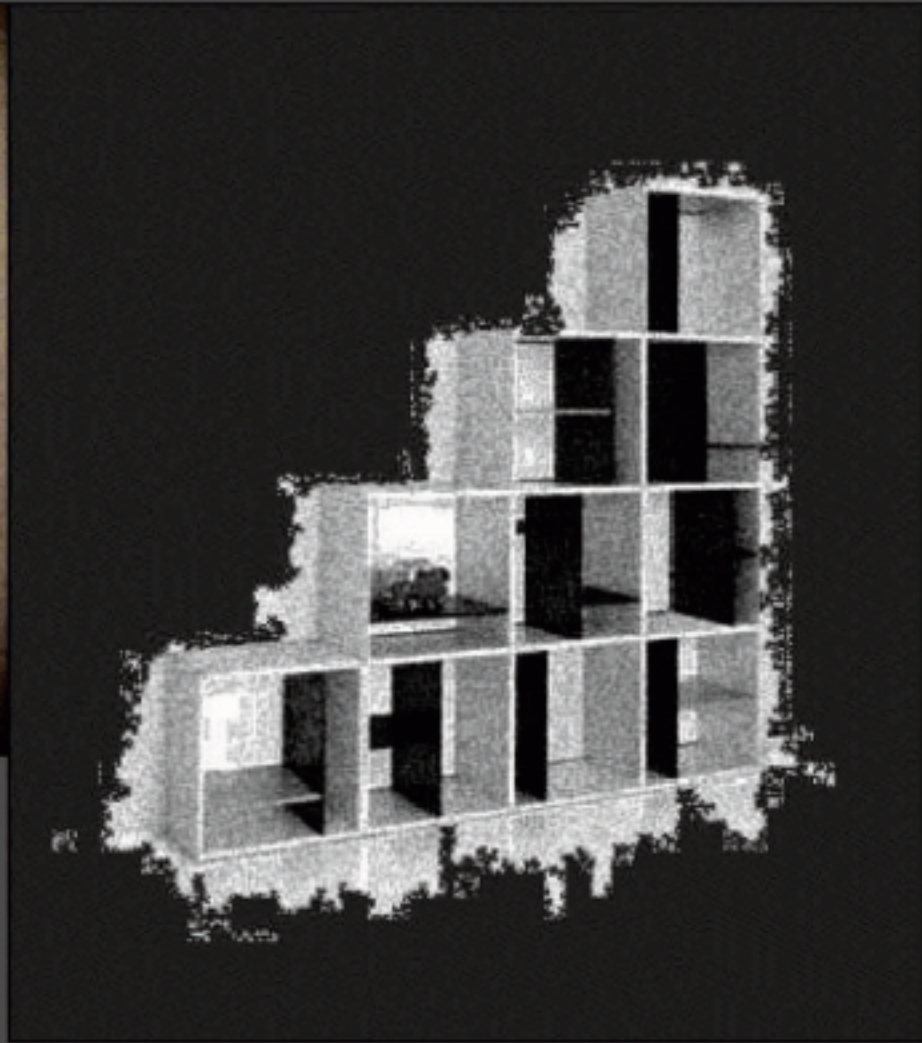




Wohnungen oder Arbeitsräume können in mehrere Richtungen erweitert werden. Durch Erschließungszonierungen wird dies erleichtert. Um die Erweiterungen möglich zu machen, werden in horizontaler Richtung beispielsweise mittels schallgeschützten Schiebeelementen Wohneinheiten verkleinert bzw. vergrößert. In vertikaler Richtung können Plattenelemente eingesetzt bzw. entfernt werden (siehe Abb.). So kann der Nutzer individuell entscheiden, wo er seine freien Blicke in sein unteres Geschoss hat, ob Maisonette oder Galerie etc.



Um bei den 2geschossigen Wohnungen den Platz vollkommen zu nutzen, könnten die Treppen integrierte Schränke oder Regale besitzen. Die Treppen befinden sich jeweils hinter der internen Erschließung, um die Zonierung nicht zu unterbrechen.