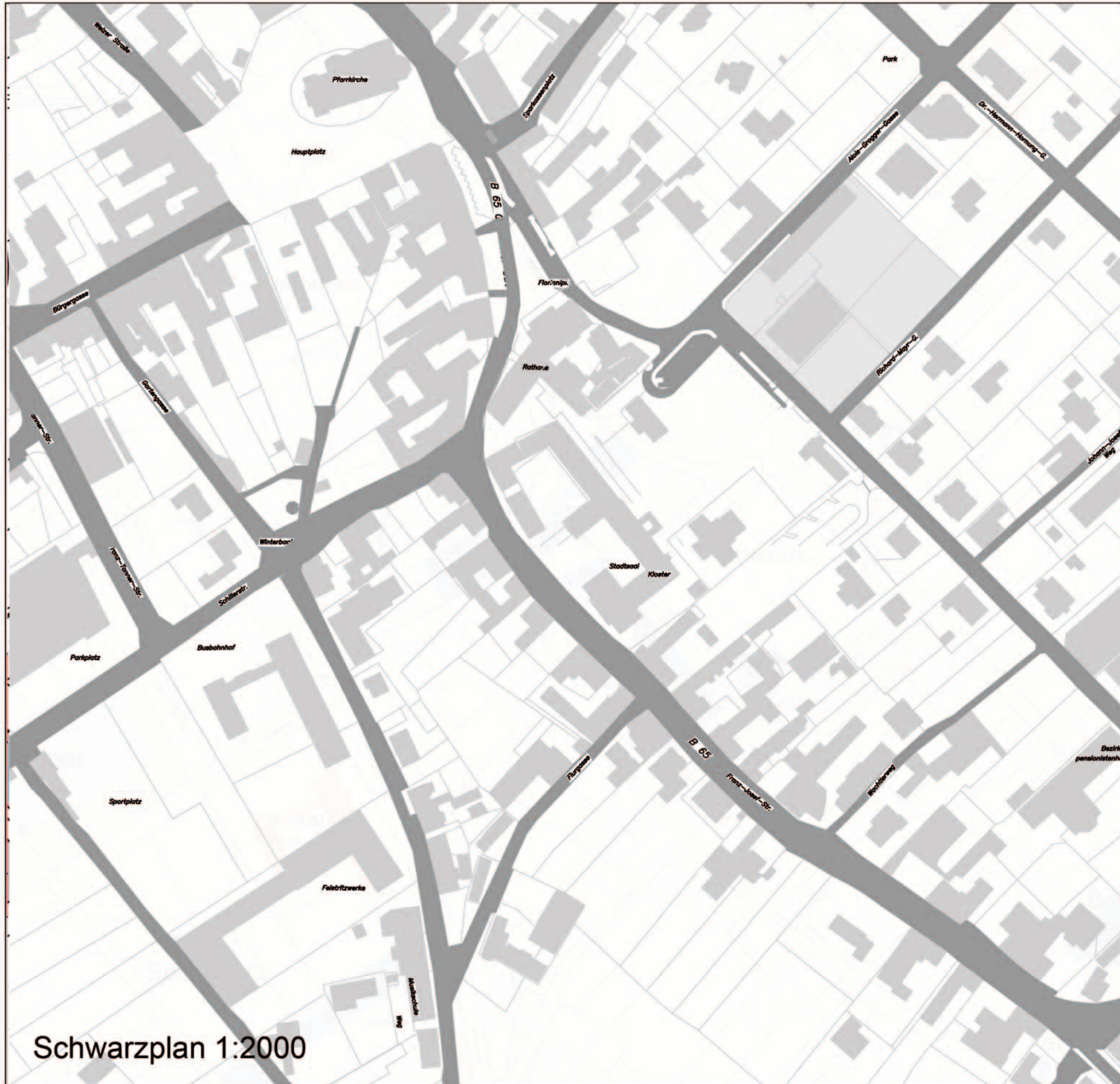


Situationen

Biribauer Söllradl  
SE Wohnbau 2008





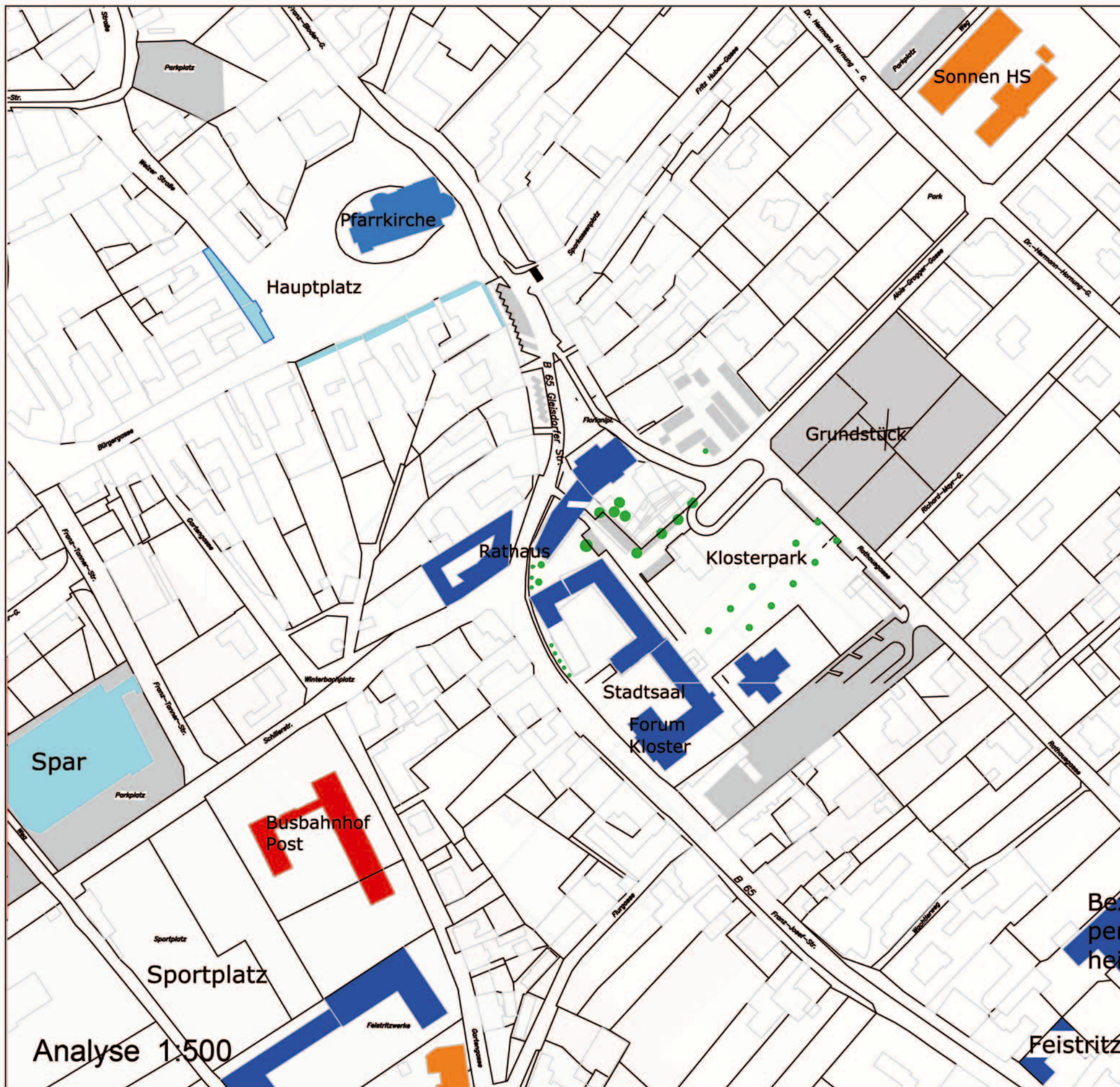
Schwarzplan 1:2000

-  Fahrweg
-  Bebauung



Biribauer Söllradl  
SE Wohnbau 2008



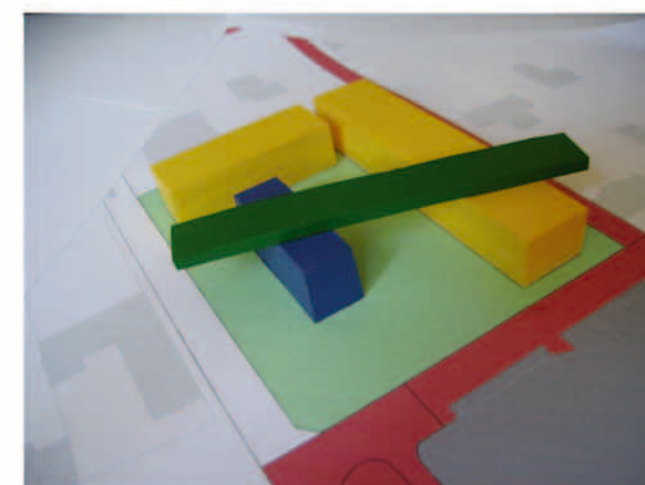
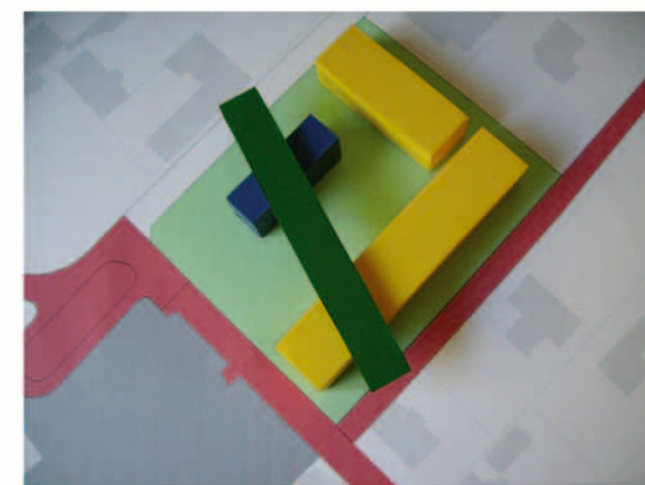
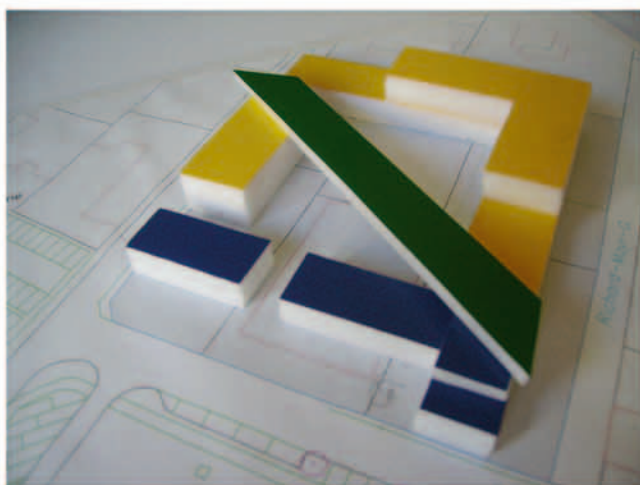
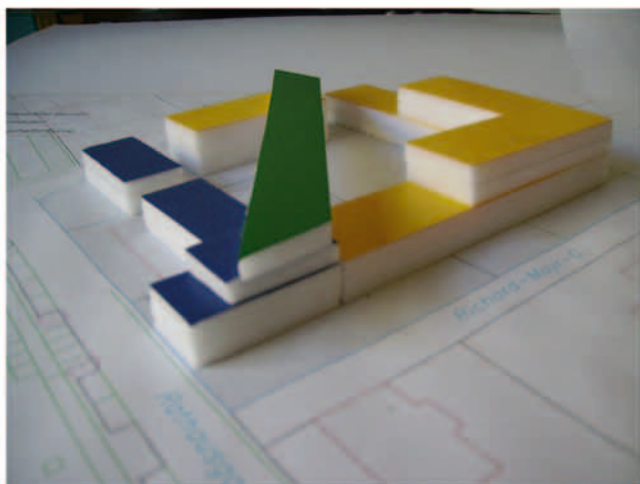
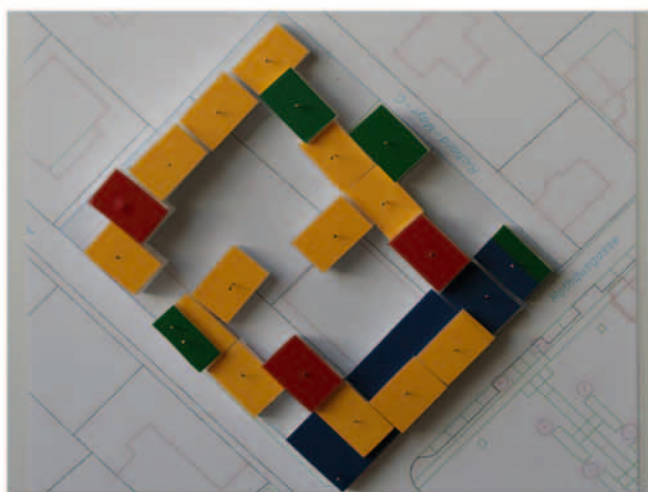


- öffentl Verkehr
- Dienstleistungen
- rel. Einrichtungen
- öffentl Einrichtungen
- Schulen



Biribauer Söllradl  
SE Wohnbau 2008








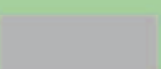
Projektprozess

Biribauer Söllradl  
SE Wohnbau 2008





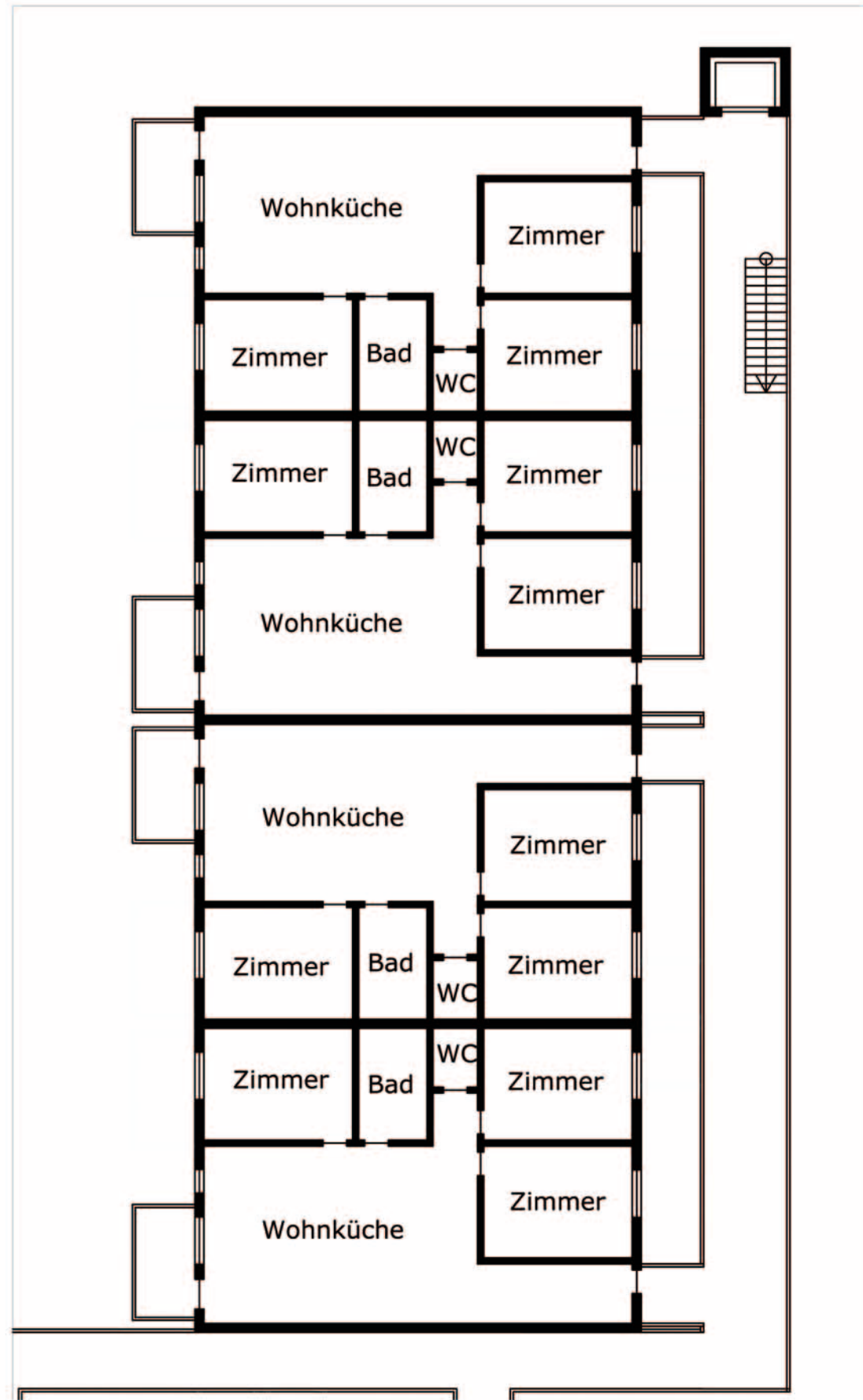
Lageplan 1:500

-  Fahrweg
-  Grünfläche öffentl
-  Grünfläche privat
-  Fußweg
-  ruhender Verkehr



Biribauer Söllradl  
SE Wohnbau 2008

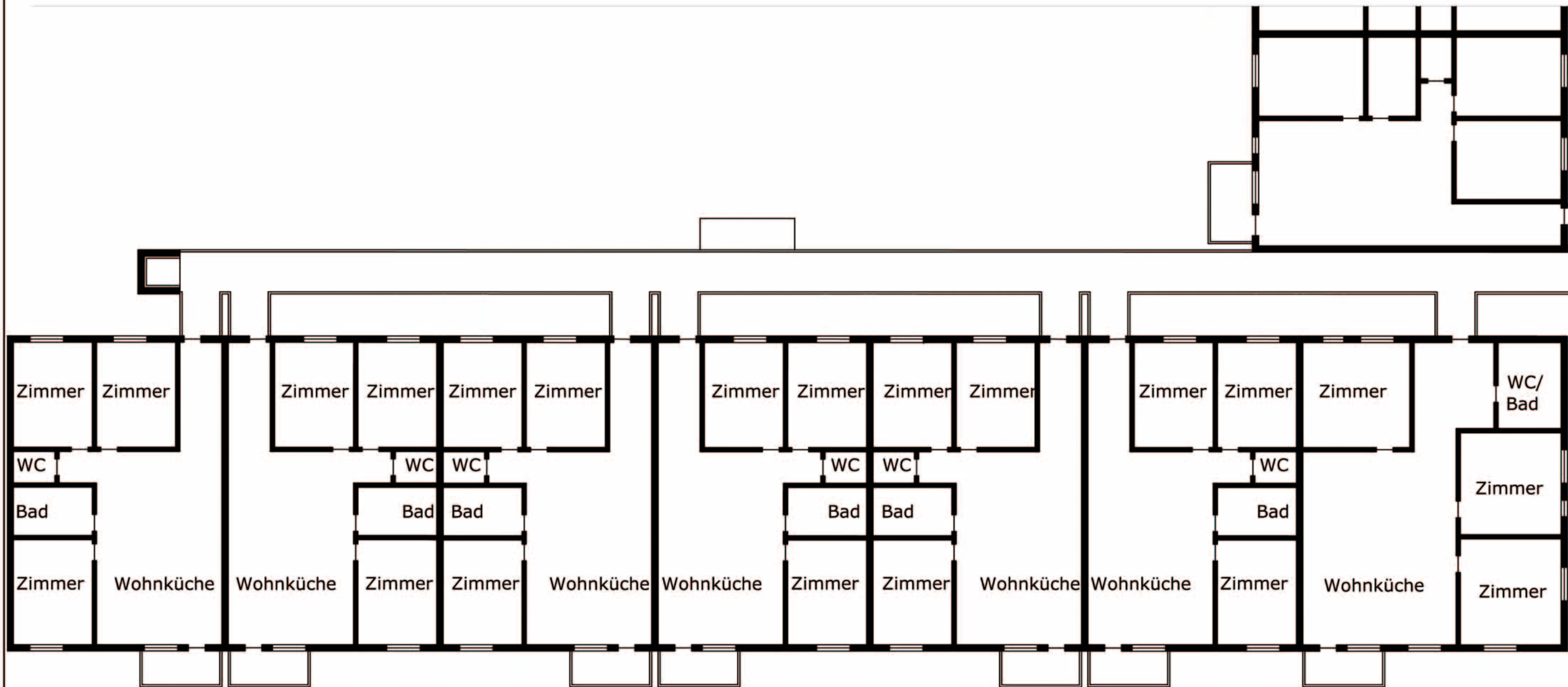




Ausschnitt Grundriss 1:200

Biribauer Söllradl  
SE Wohnbau 2008

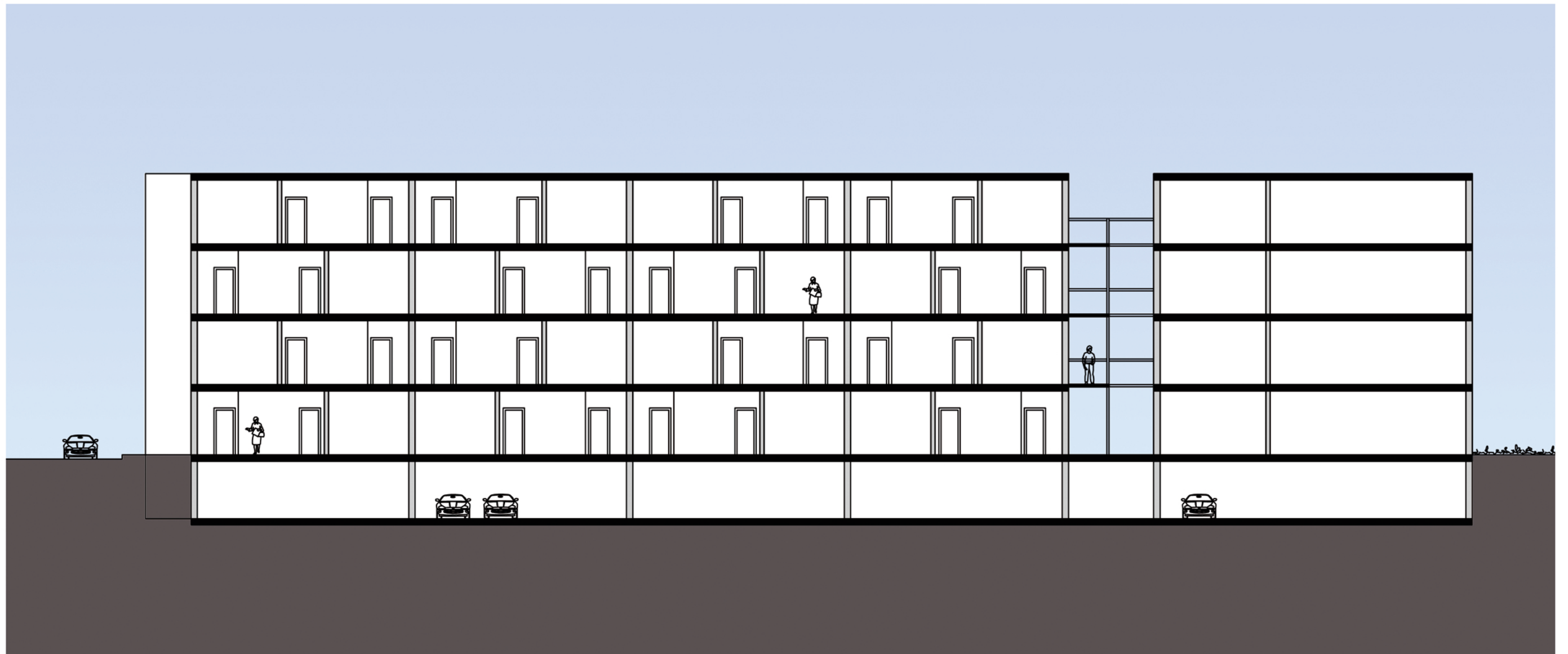




Ausschnitt Grundriss 1:200

Biribauer Söllradl  
SE Wohnbau 2008

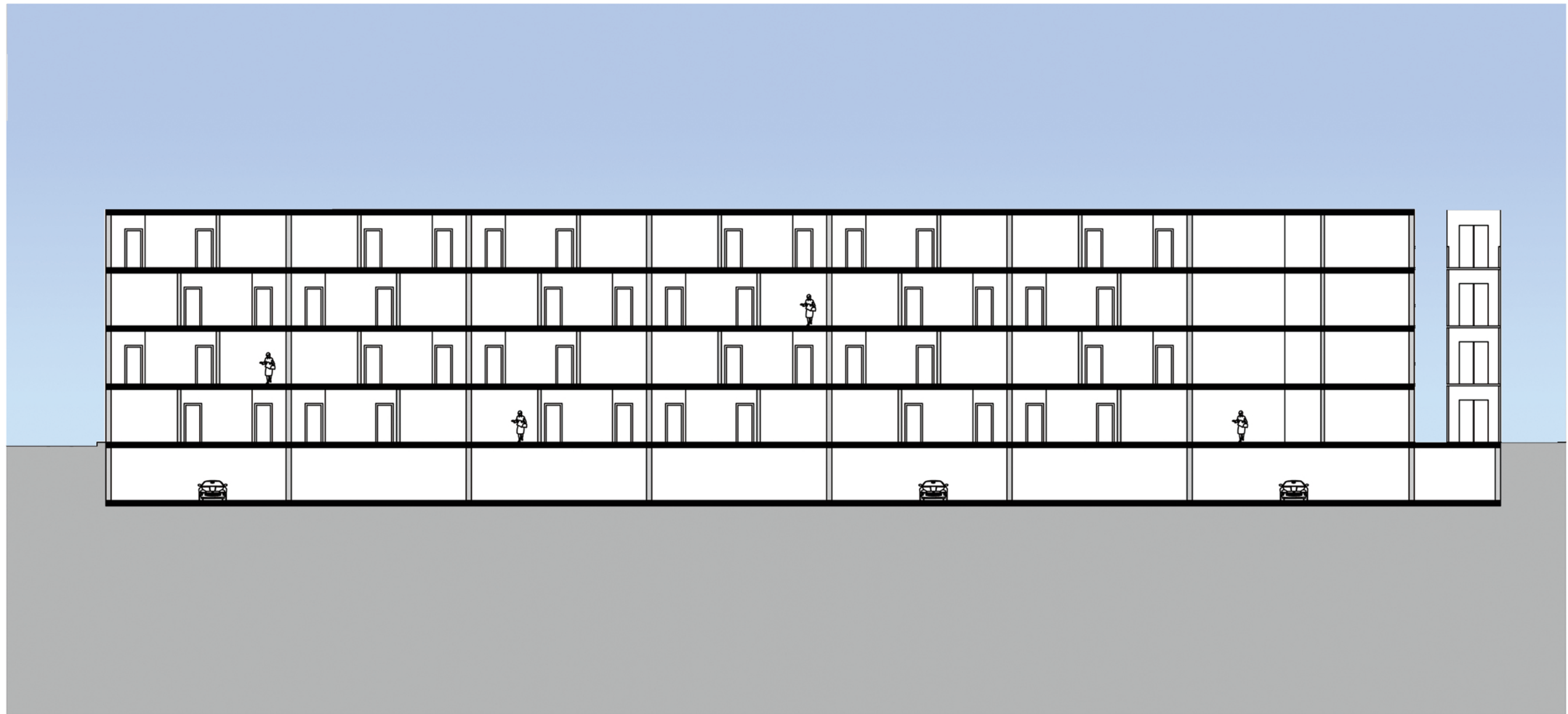




Schnitt 1:200

Biribauer Söllradl  
SE Wohnbau 2008





Schnitt 1:250

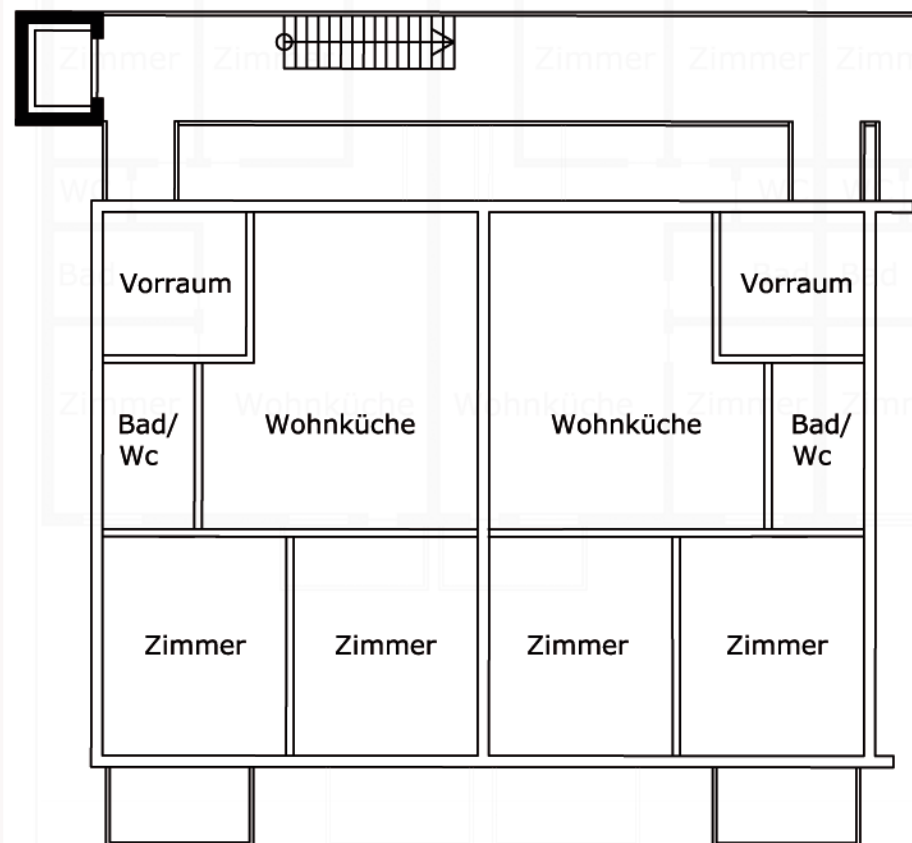
Biribauer Söllradl  
SE Wohnbau 2008



### Variante 1:

Hat nur zwei Zimmer, dafür einen sehr großzügigen Vorraum und eine große Wohnküche, die allerdings zum Laubengang zeigt.

Der Nachteil an dieser Variante ist die Problematik des Einrichtens und der Schutz der Privatsphäre beim Wohnen.



### Variante 2:

Diese Lösung setzt eine Verbreiterung der Wohnungsfläche voraus, was zur Folge hat, dass weniger Wohneinheiten untergebracht werden können.



### Variante 3:

Dieser Grundriss beinhaltet drei Wohnräume, wobei einer zum Laubengang ausgerichtet ist und eine etwas verwinkelte Wohnküche.

Nach diesen Überlegungen sind wir zum Entschluss gekommen, dass uns die alte Variante am meisten zusagt, da der Balkon vom Wohnraum zu betreten ist und das Wohnen privater.

