

wohnen nach mass

konzeptidee und -entwicklung

abseits vom konventionellen wohnbau versuchten wir unterschiedliche bereiche zu schaffen in nach typen getrennten baukörpern (singles, familien, alte menschen)

die baukörper sollen ihre bewohner, deren lebensstil und bedürfnisse widerspiegeln, es soll dennoch ein zusammenspiel der bewohner entstehen (u.a. community center)

→ keine gettobildung

die einzelnen wohnungstypen sind auf ihre bewohner zugeschnitten, die m² anzahl der jeweiligen typen ist vorgegeben

Der singlebaukörper vermittelt wohlstand, prestige und großzügigkeit

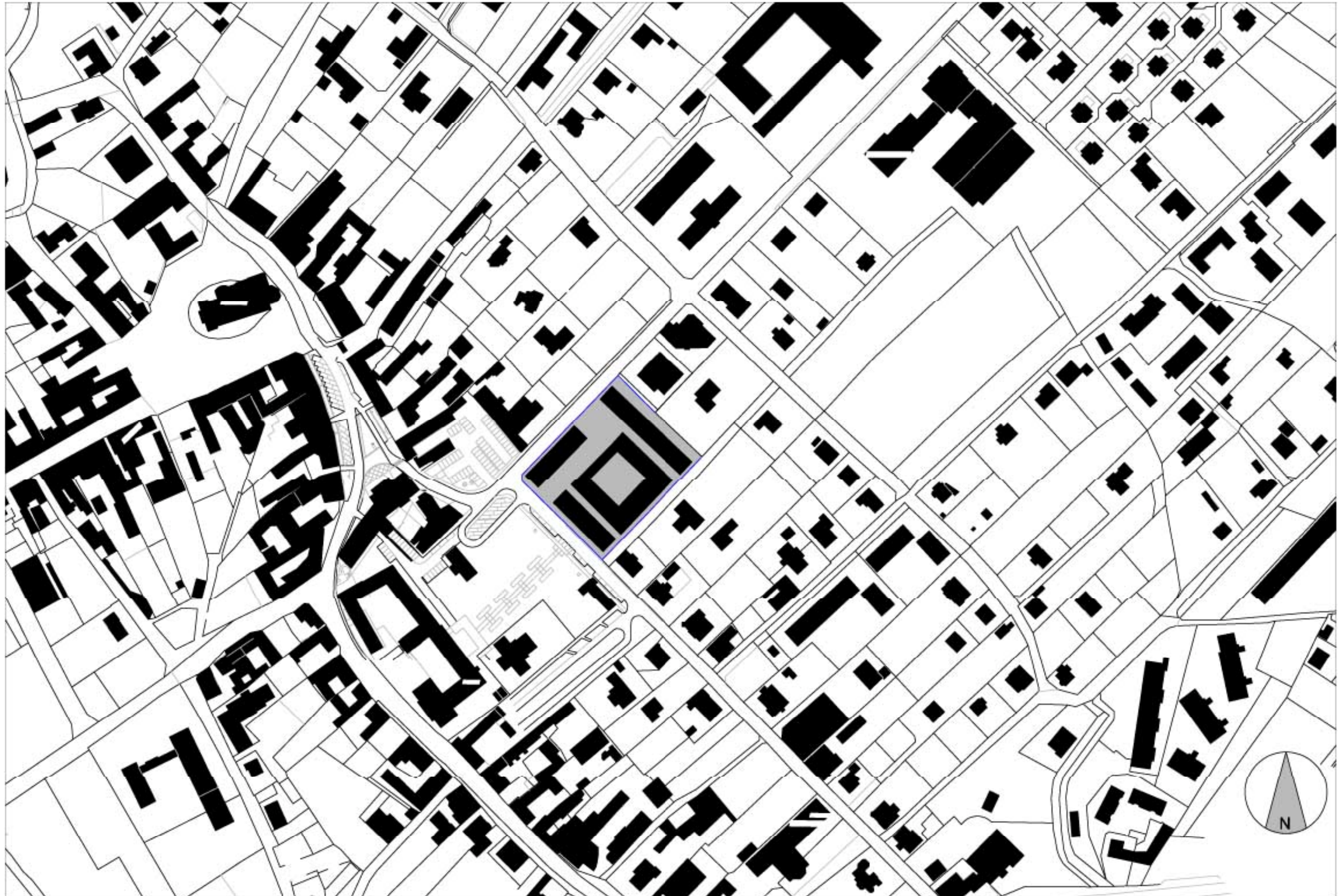
Im familienbaukörper geht es um funktionalität, raum für alle, sichtkontakt

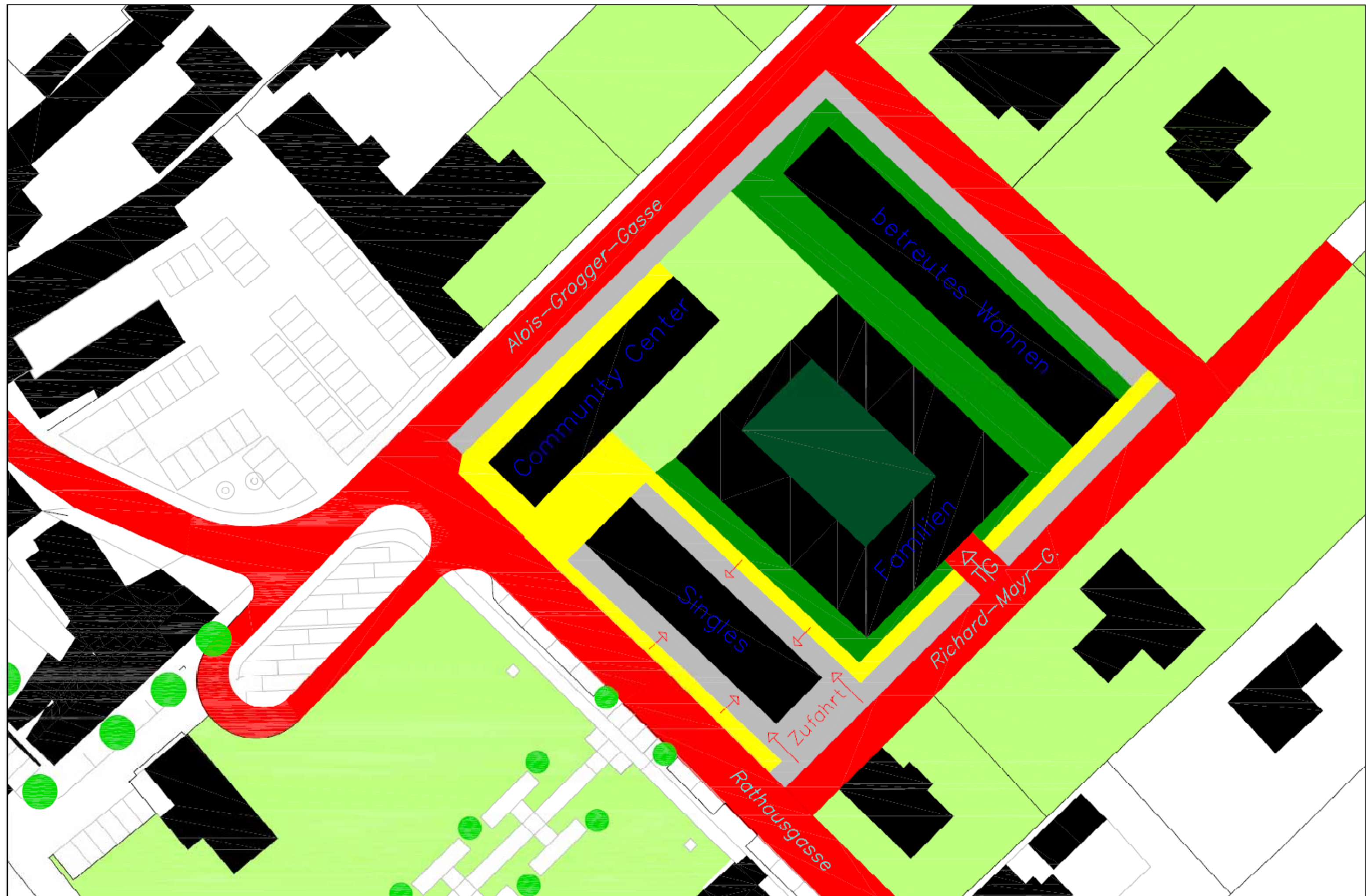
Das betreute wohnen ist ein im efh angelegtes zusammenspiel von gegenseitiger hilfe

die ausgezeichnete lage des baugrundes soll sowohl wohnqualität als auch die vorzüge der stadtnähe ausnutzen

wohnprogramm

- **[SINGLES]:** 24 Einheiten zu 52m²
- **[FAMILIEN]:** 20 Einheiten zu 80m² (Alleinerziehende; kleine Familien)
16 Einheiten zu 120m² (größere Familien)
- **[BETREUTES WOHNEN]:**
10 Einheiten zu 50m² (größtenteils selbstständig, Wäschedienst, Pflegeservice)
12 Einheiten zu 35m² (intensive Betreuung, Gemeinschaftsräume)
2 Gemeinschaftsräume zu 50 m²





Lageplan 1:500



wohnen nach mass_

modellfotos_

baukörper_singles

_familien

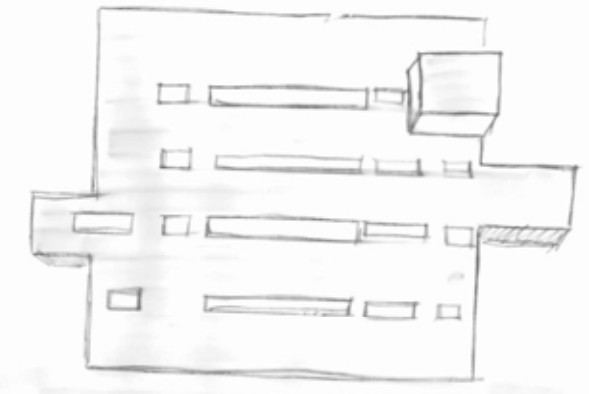
_betreutes wohnen

_communitycenter





baukörper [FAMILIEN]



baukörpermaße I-förmig mit 2 x 40x10 und 15x10 auf 4 geschoßen

erschließung innenliegend mit lift und treppenhäusern ausserdem verbindungbrücke im 1+4 geschoss um die hofsituation zu verstärken

ausrichtung zum mittelpunkt des grundstücks um kindern einen sicheren platz zum spielen zu bieten

baukörperform wird geprägt von den heraustretenden volumen (balkonen) , einrichtung der wohnungen funktionell und flexibel alle wohnungen verfügen über zwei balkone_ familienbalkon und rückzugsbalkon



baukörper [SINGLES]

baukörpermaße 42m x 10m auf 4 geschoßen – 24 einheiten zu 52m²

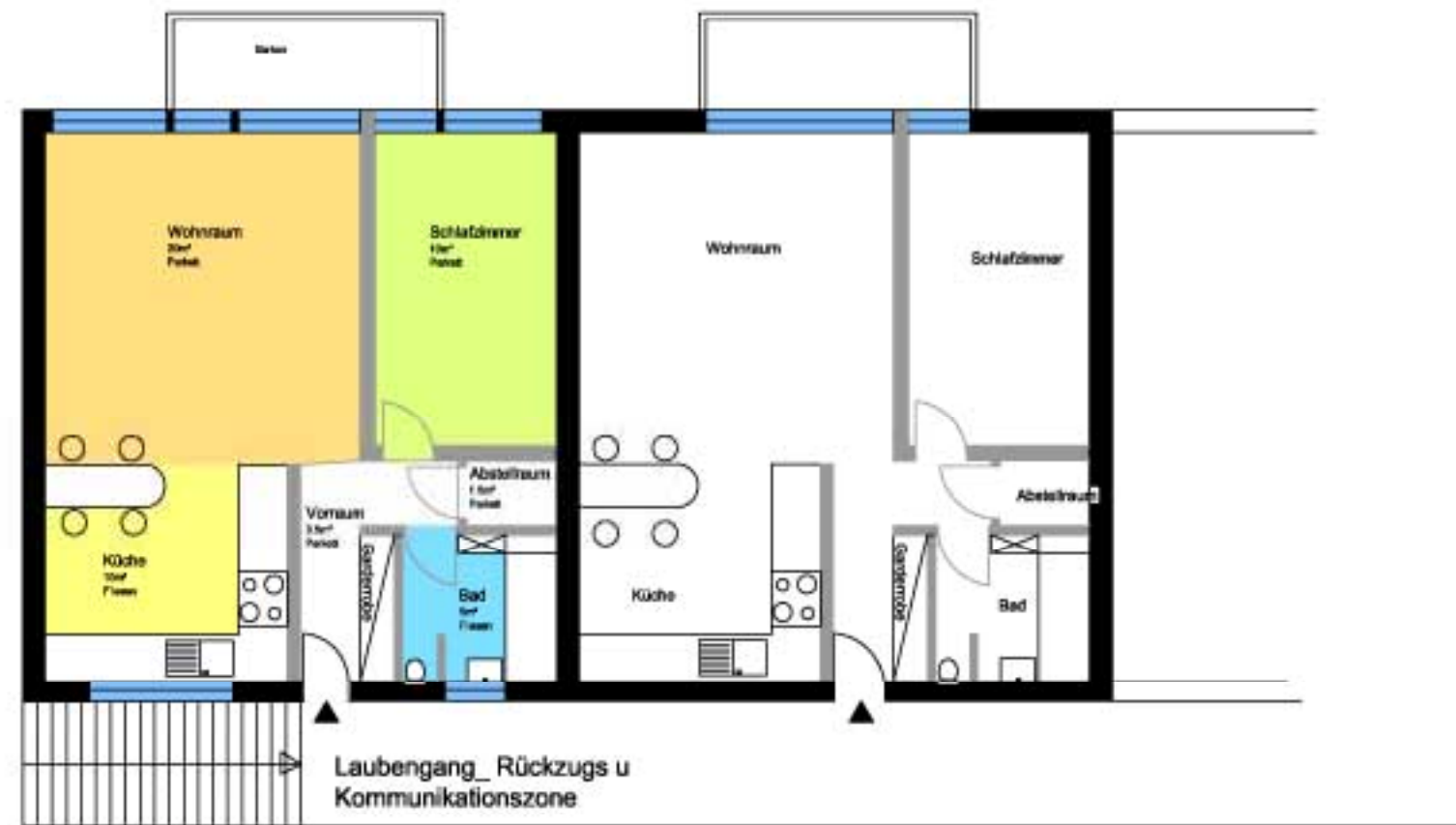
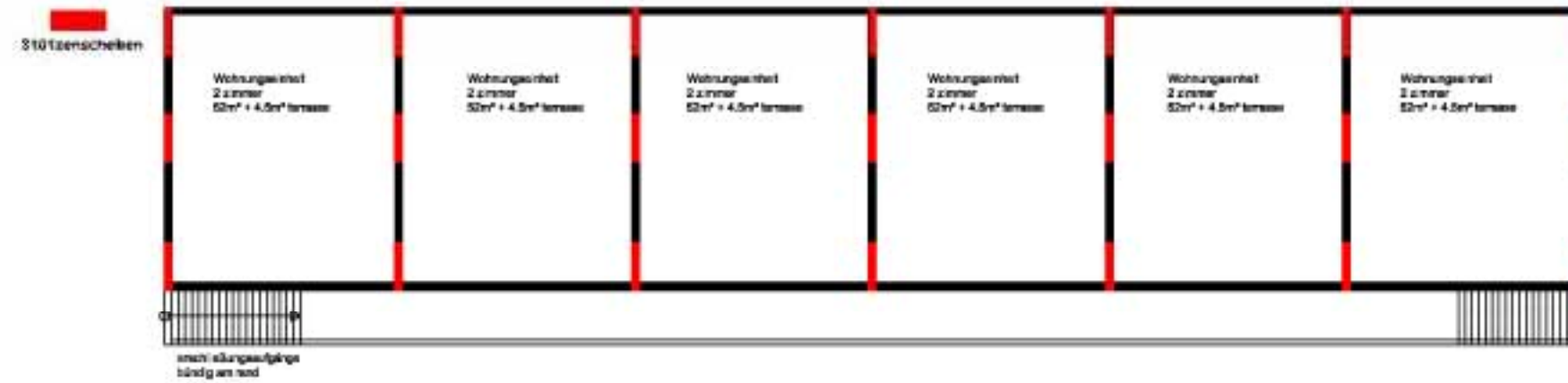
erschließung über laubengänge, die auch kommunikations- und rückzugszone sind

ausrichtung des baukörpers zur strasse hin, grosse glasanteile in der fassade für präsentation der bewohner

einrichtung der wohnung ist hochwertig und großzügig, 2 zimmerwohnung - große wohnküche, schlafzimmer, bad mit wanne, abstellraum, vorraum



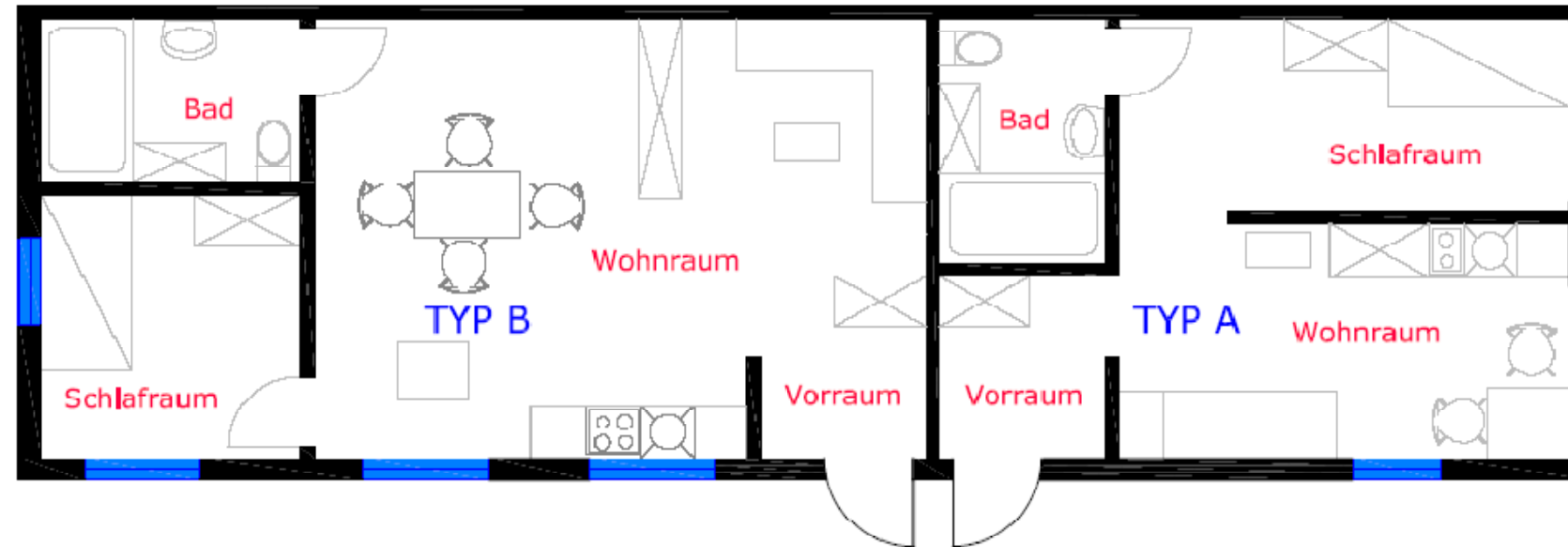
baukörper mit stützenraster



grundrissauschnitt m1:100

baukörper [BETREUTES WOHNEN]

Grundriss M 1:100
Ausschnitt Typ A und B



baukörpermaße 65x10 auf 2 geschoßen

10 einheiten a 50 m² (selbstständig) mit küche, wohnraum, schlafraum, sanitär

12 einheiten a 35 m² (stärker betreut) mit wohnbereich, sanitär

motto: gegenseitige hilfe , daher typ A und B durchmischt

„einfamilienhausfeeling“ mit gartenbereich

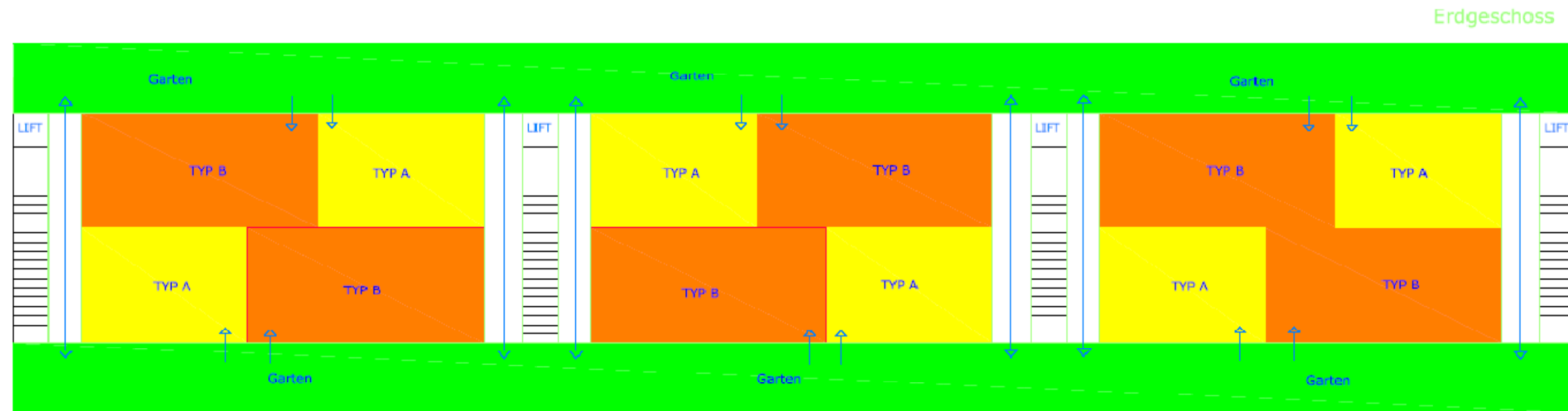
2 stöckige doppelappartements, möglichkeit zu ruhe oder gemeinschaft

2 gemeinschaftsräume mit küche im obergeschoss

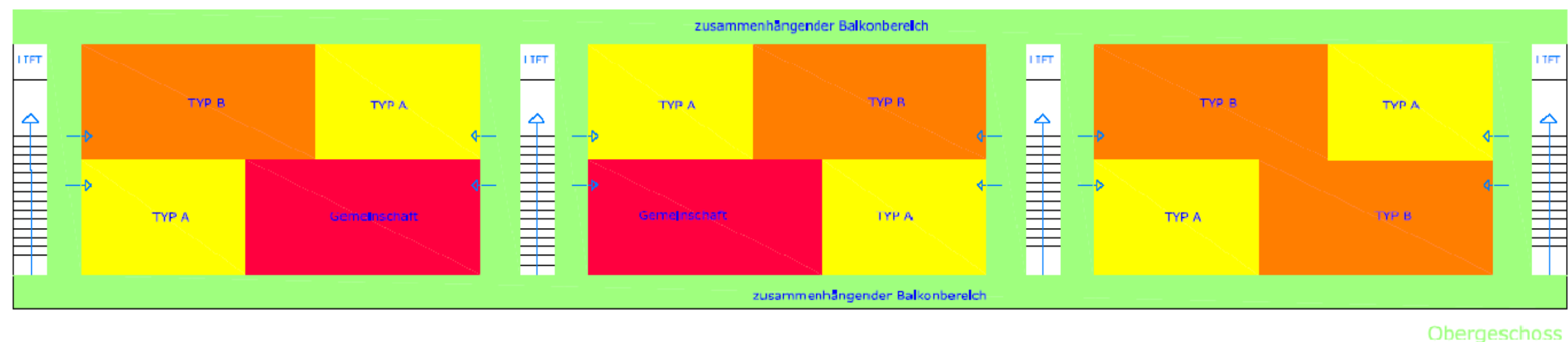
möglichkeit von wäschedienst, krankenschwester, essensverpflegung



system



im EG wird über die längsseiten erschlossen, zwischen den doppelhäusern gibt es durchgänge mit treppen und lift ins OG;
im OG wird über verbindingsgänge erschlossen
die häuser werden im OG durch zusammenhängende balkone und erschließungsbereiche miteinander verbunden



[COMMUNITY CENTER]

Nahversorger
Cafe/Wirt
Fitnesscenter /Sauna
Restaurant
Kinderbetreuung
Wäscheservice
Bar
evt. Geschäfte

als treffpunkt aller bewohner
auch von anderen benutzbar



