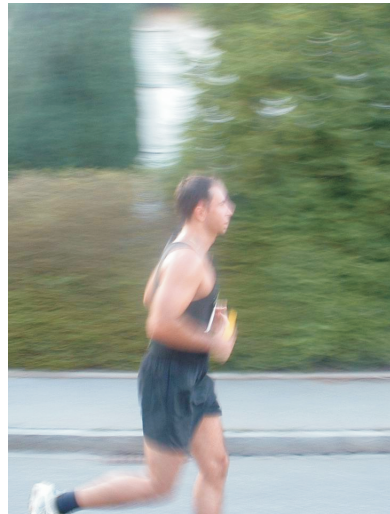


# Erich Mahler

Student an der TU Graz

Kontakt: [erich.mahler@student.tugraz.at](mailto:erich.mahler@student.tugraz.at)



**In-Between**  
Hedonistisches Milieu

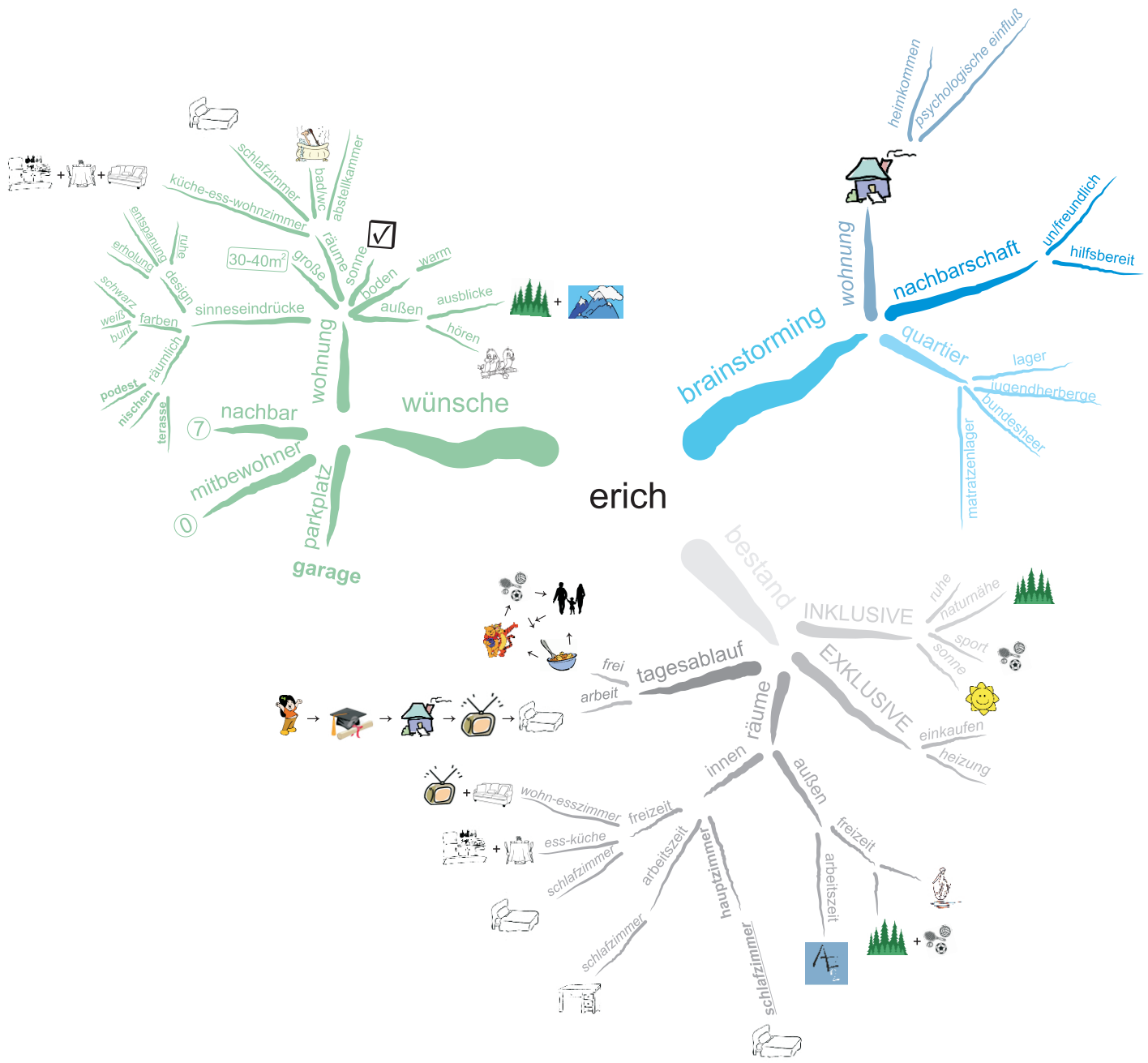
ideen:

- checkliste:
- keine Durchgangszimmer
  - große Räume
  - Gemeinschaft
  - Privater Freibereich
  - Holz
  - schwarz/weiß
  - minimalistisch
  - Erholung
  - modern(zeitgemäß)
  - eckig
  - massiv
  - funktionell und gemütlich
  - Wohnen getrennt vom Arbeiten
  - oberster Geschöß

lieblings Möbelstück:

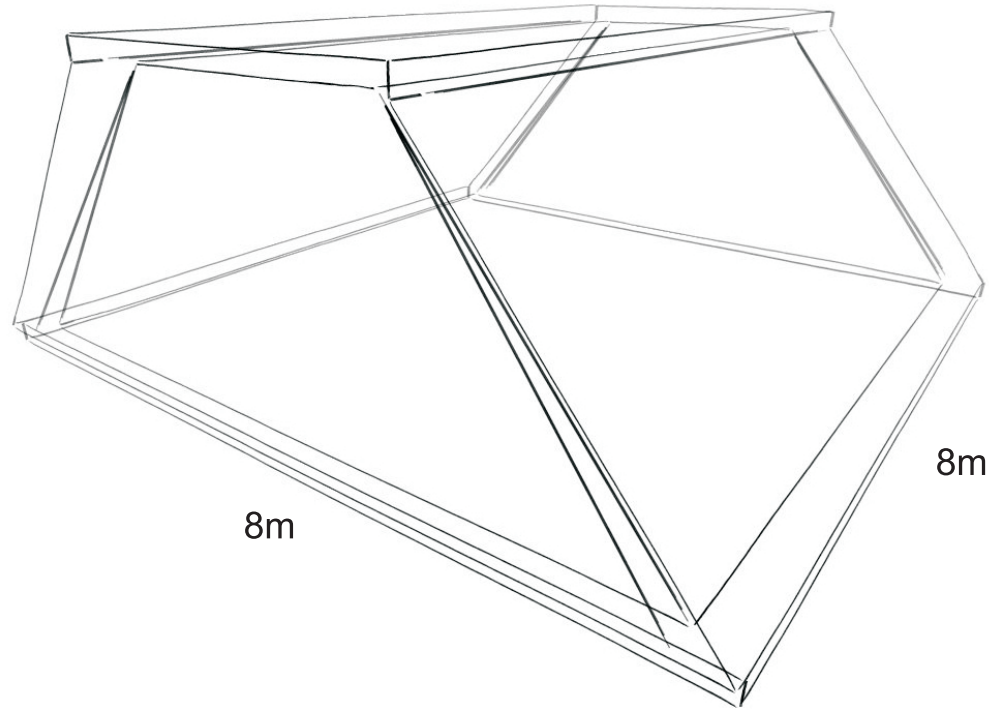
**Ecksofa**

mind mapping



wohnexperiment  
line-morphing &  
extrude

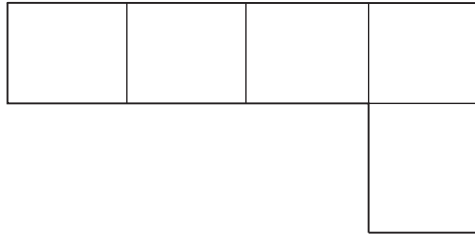
Höhe= 3m



8m

8m

das vorgegebene Volumen



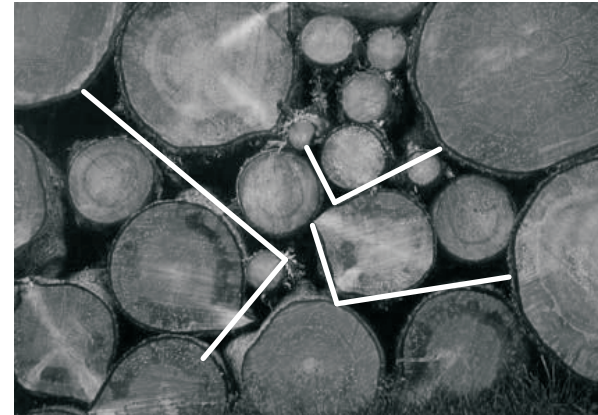
Liblingsmöbelstück  
(Ecksofa)

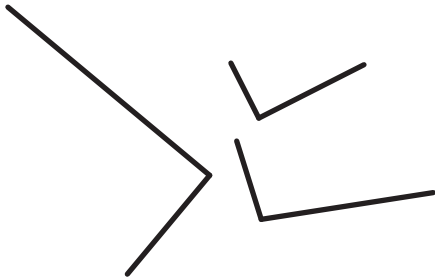
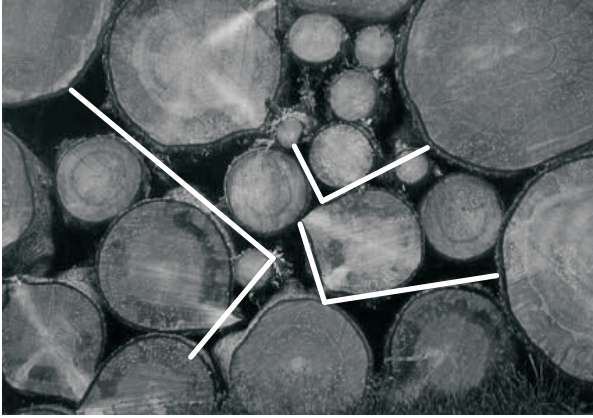


x3 (dreie Bereiche | Zimmer)

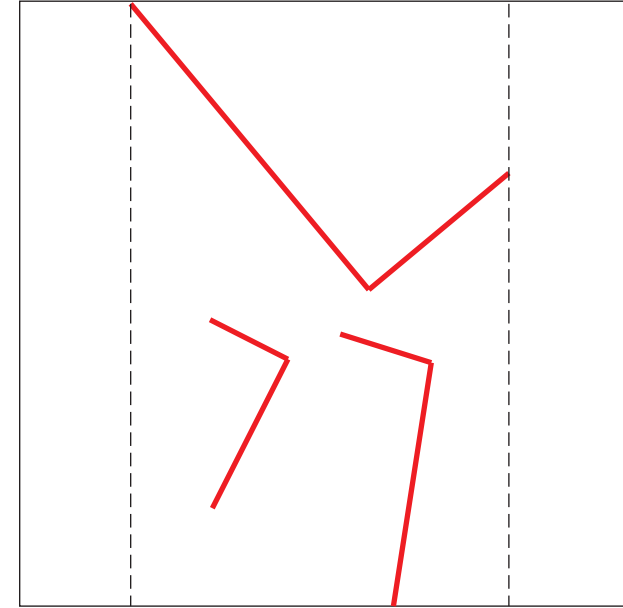


Liblingsmaterial  
(Holz)

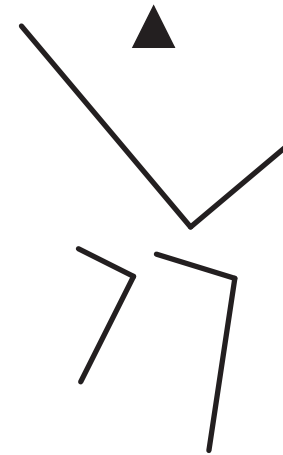




e5-wohnexperimente



Im Grundriss anpassen



form anpassen

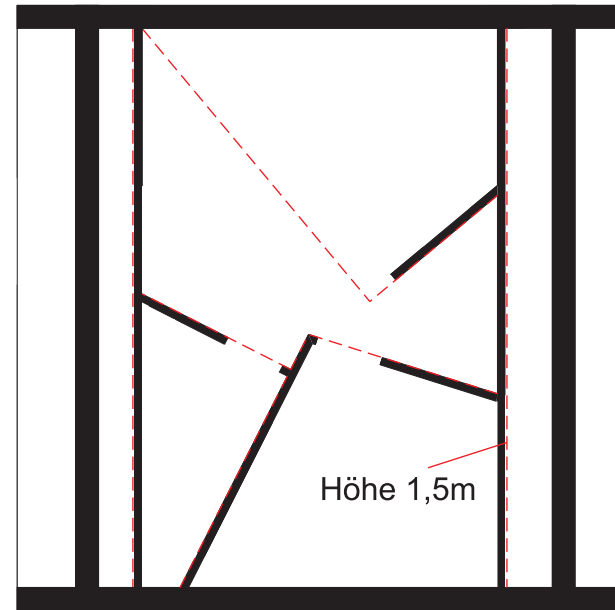
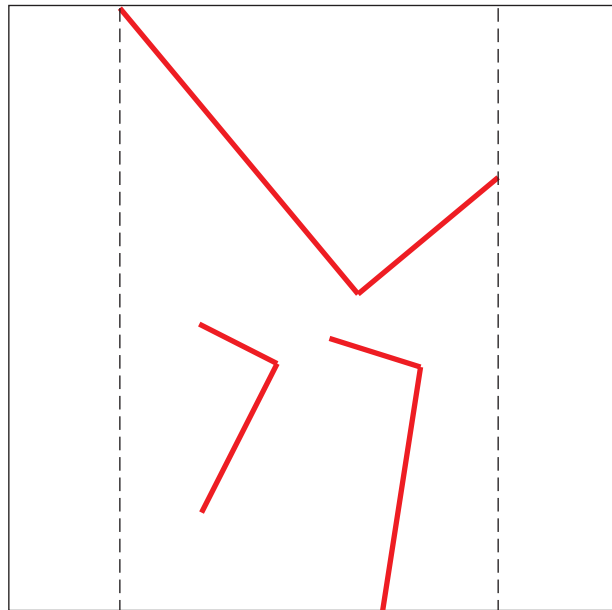


Spiegeln & Drehen



erich's den grundstück F10

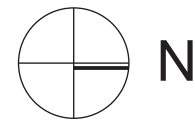
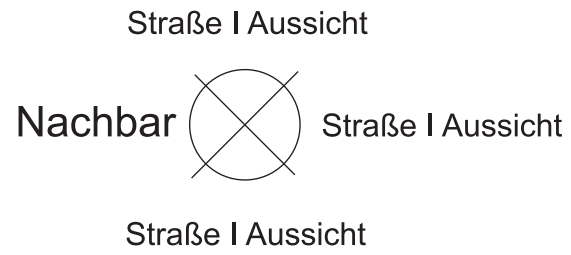
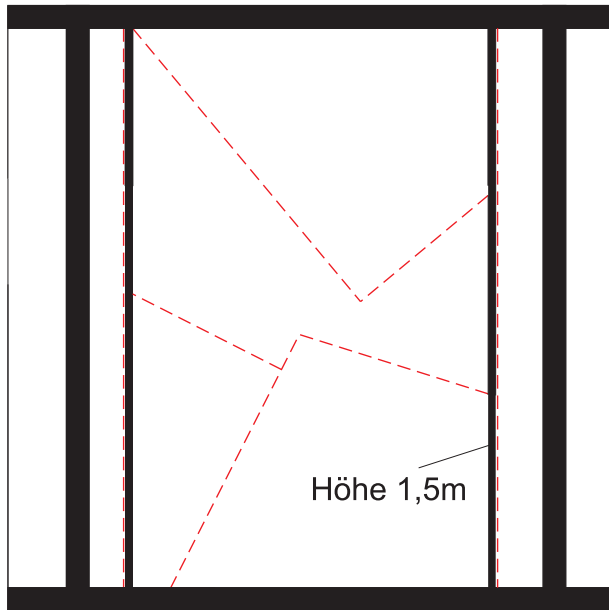
nikola petković

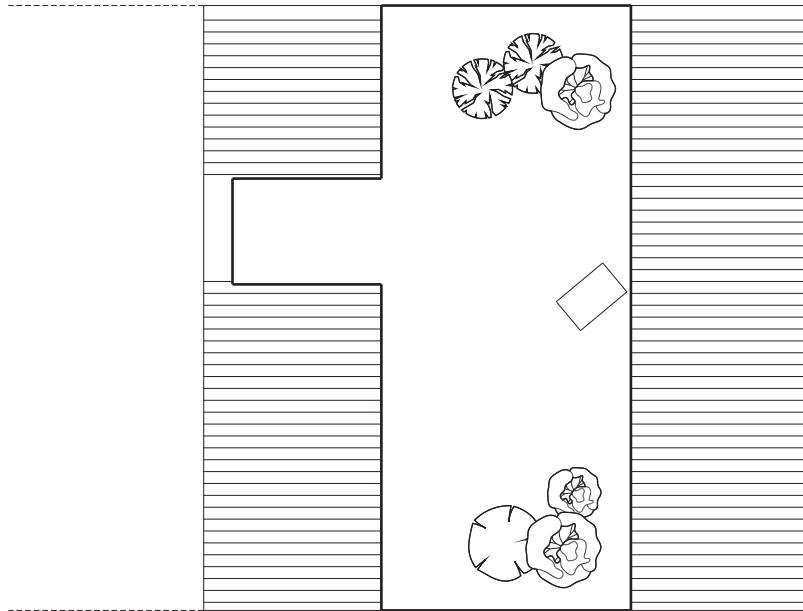
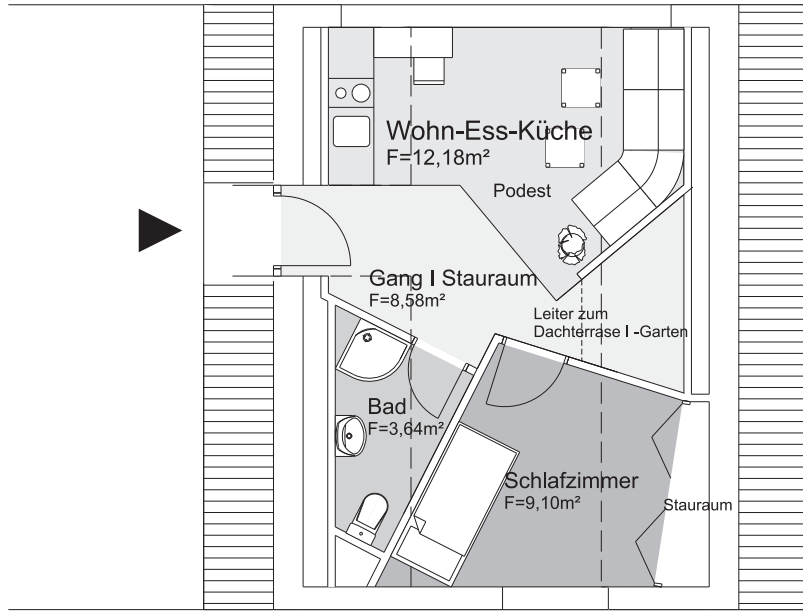


<b>WAS</b> Bedürfnisse	<b>WIE</b> Methode	<b>WOZU</b> Eigene Ansprüche	<b>INWIEFERN</b> Eigene Ansprüche
<b>Entspannung</b>	<b>Checkliste von mind-mapping</b>	<b>Eckige Forme -Bauherranforderung</b>	<b>Raummodell positionierung im vorgegebenen Volumen</b>
<b>Erholung</b>		<b>Podest   Niesche   Terrasse -Bauherranforderung</b>	<b>Die Raumnutzung zu indetifizieren, durch entstandenen Grundriss</b>
<b>Nieschen</b>			<b>Analyse</b>
<b>Terrasse</b>			
<b>3-4 Räume   Bereiche</b>			<b>Öffnungen und Blicke nach außen anpassen und überlegen, offen   geschlossen</b>

systematisierung









e5-wohnexperimente

erich's den grundstück F10

nikola petković

rendering