

AUF NACHFRAGE: SELBST KOMPONIERTES LIEBLINGSSTÜCK - NUCLEUS
 UMWANDLUNG DER NOTEN DES THEMAS IN ZAHLENWERTE - NIEDRIGSTER TON IM STÜCK - I
 IN HALBTONSCHRITTEN AUFWÄRTS -> HÖCHSTE NOTE 20

Nucleus Werner Zangerle
11/2005

$\text{♩} = \text{ca. } 90$

A

09 06 09 08 04 08 06 02

B

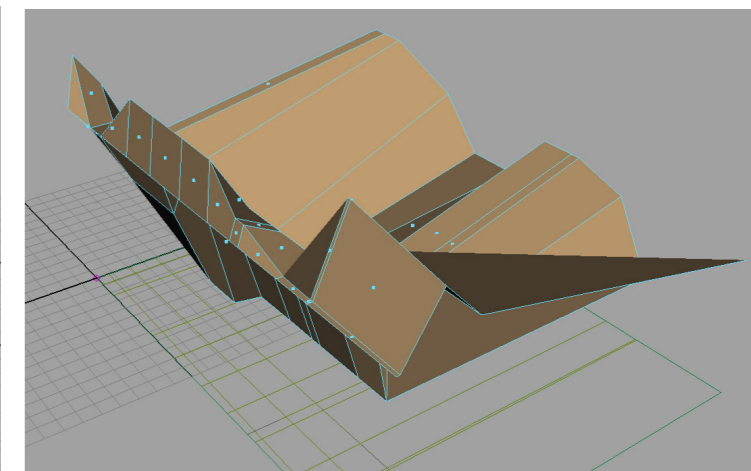
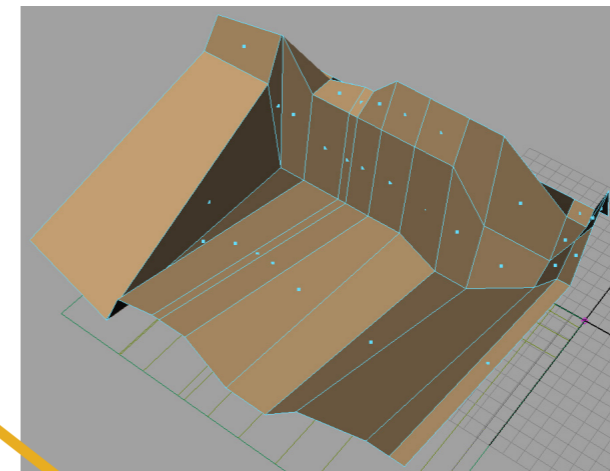
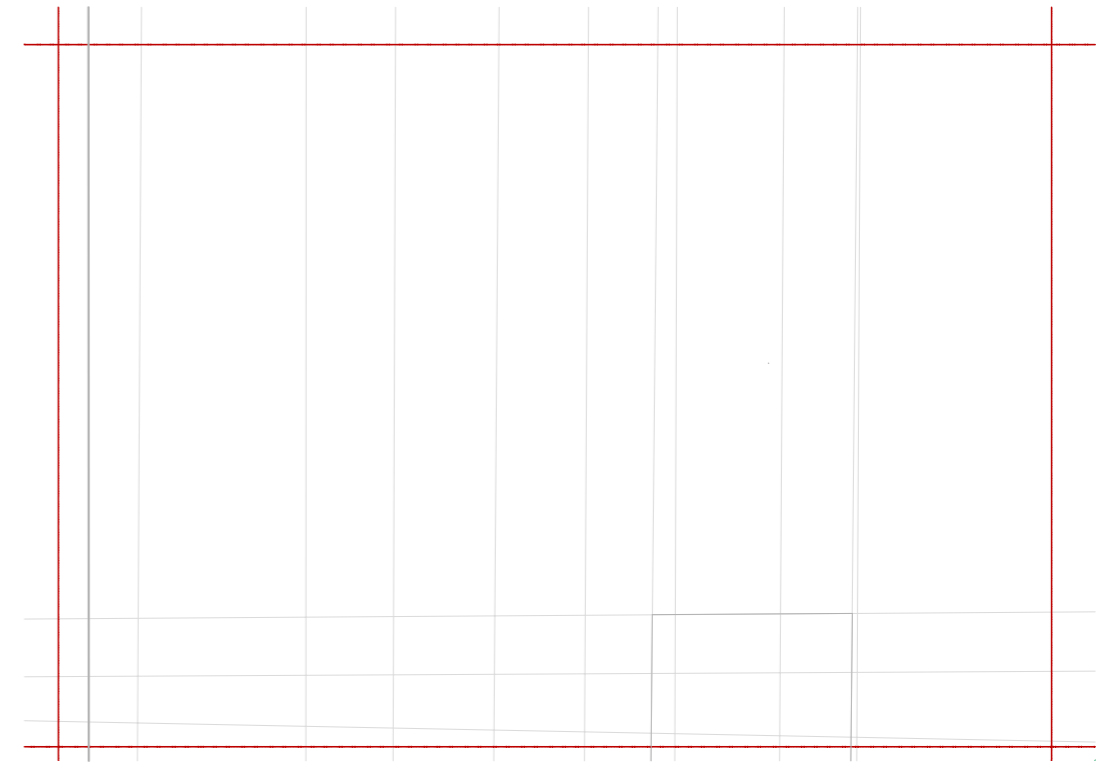
11 16 20 06 07 08

15 04 02 04

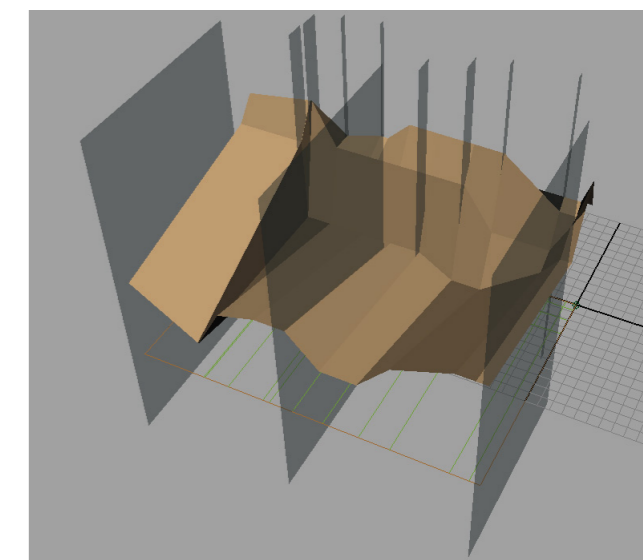
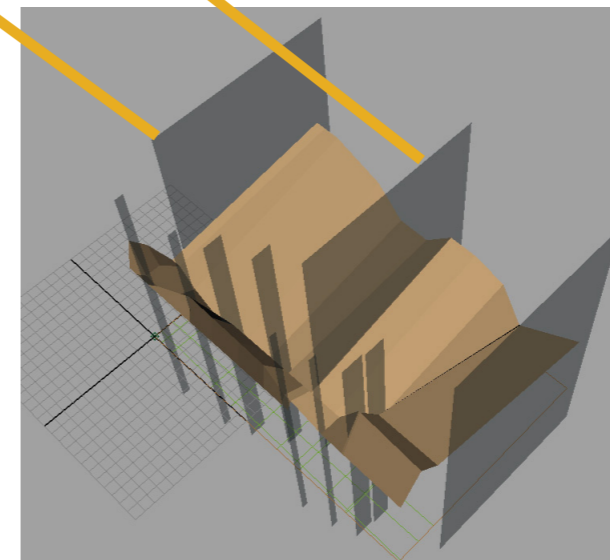
C **C WHOLETONE**

- 20 cis
- 19 c
- 18 b
- 17 bb
- 16 a
- 15 gis
- 14 g
- 13 fis
- 12 f
- 11 e
- 10 dis
- 09 d
- 08 cis
- 07 c
- 06 b
- 05 bb
- 04 a
- 03 gis
- 02 g
- 01 fis

IMPORTIEREN DES GRUNDSTÜCK IN MAYA, ECKPUNKTE DER EINZELNEN FLÄCHEN JE NACH "NOTENZAHL" ANGEHOSEN, 60 ZAHLEN IM A-TEIL, 65 ECKPUNKTE - LETZTE 5 GELÖSCHT



EINFÜGEN DER I IN JEDEM TAKT ALS VERTIKALE POLYPLANES

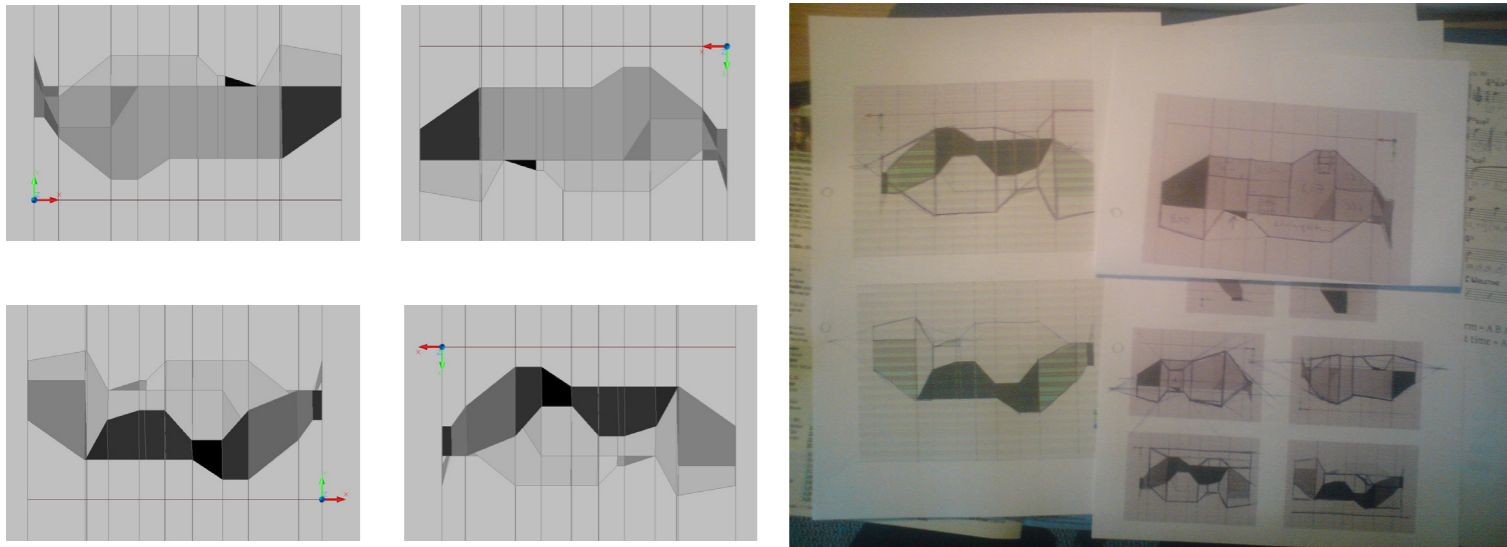


EINBEZIEHEN DER NOTENWERTE IN 1/8 - JE 1/8 EINE ZAHL...D.H. ZB VIERTEL = 2 * 1/8 - 2 ZAHLEN

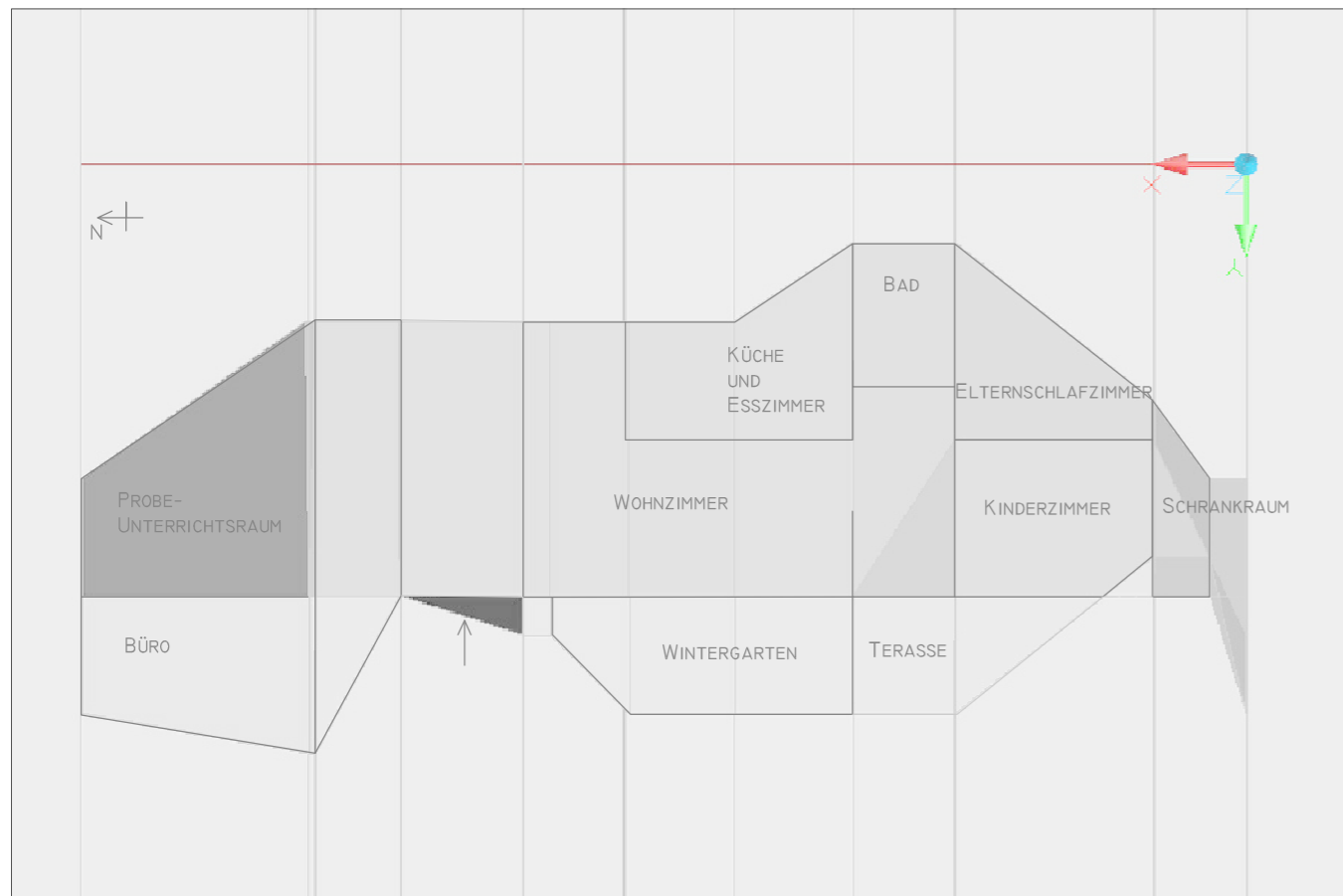
- [11,11,11] [09] [06,06] [09,09,90] [08] [04,04] [08,08,08] [06] [02,02]
- [04,04,04,04,04,04] [12,12,12] [19] [07,07] [11,11,11,11,11,11] [15,15] [14,14] [10,10]
- [14,14,14,14] [12,12] [11,11,11,11,11,11,11,11,11,11,11]

ERSTELLEN VON ANSICHTEN

VERSCHIEDENE VERSUCHE DER UM-INTERPRETATION ZB ALS PERSPEKTIVE, AX0, GRUNDRISS

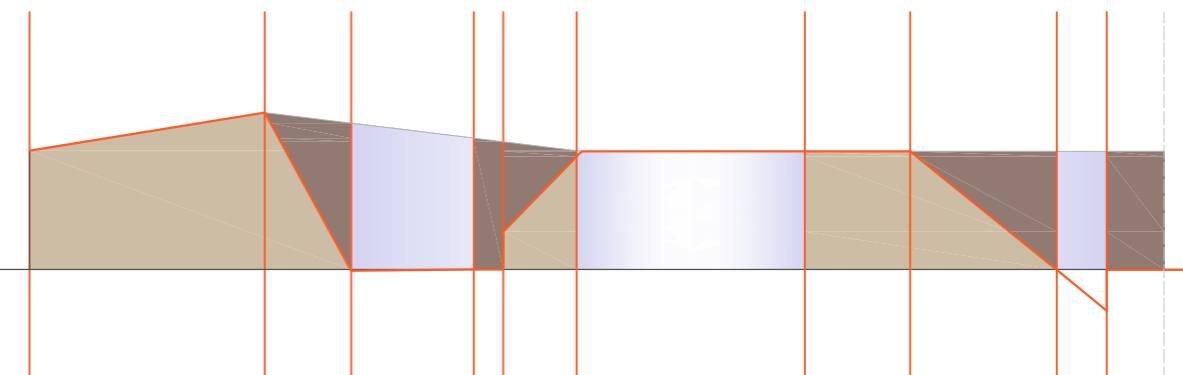
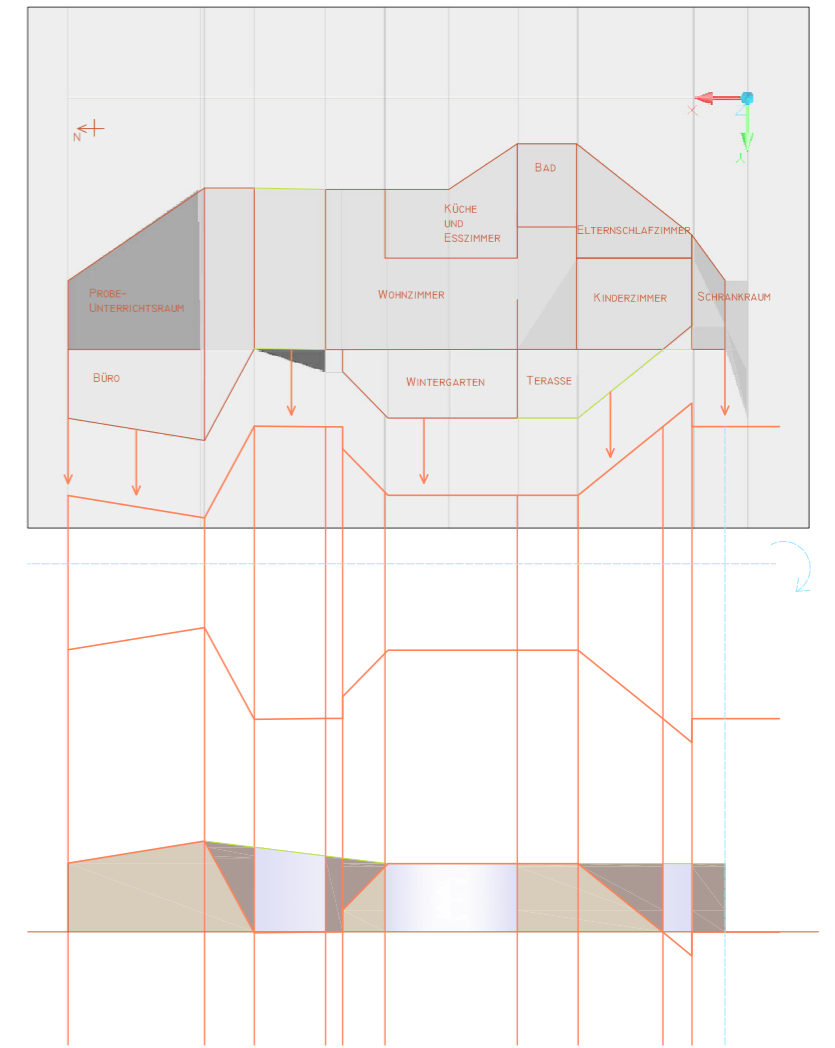


GRUNDRISS GEWÄHLT

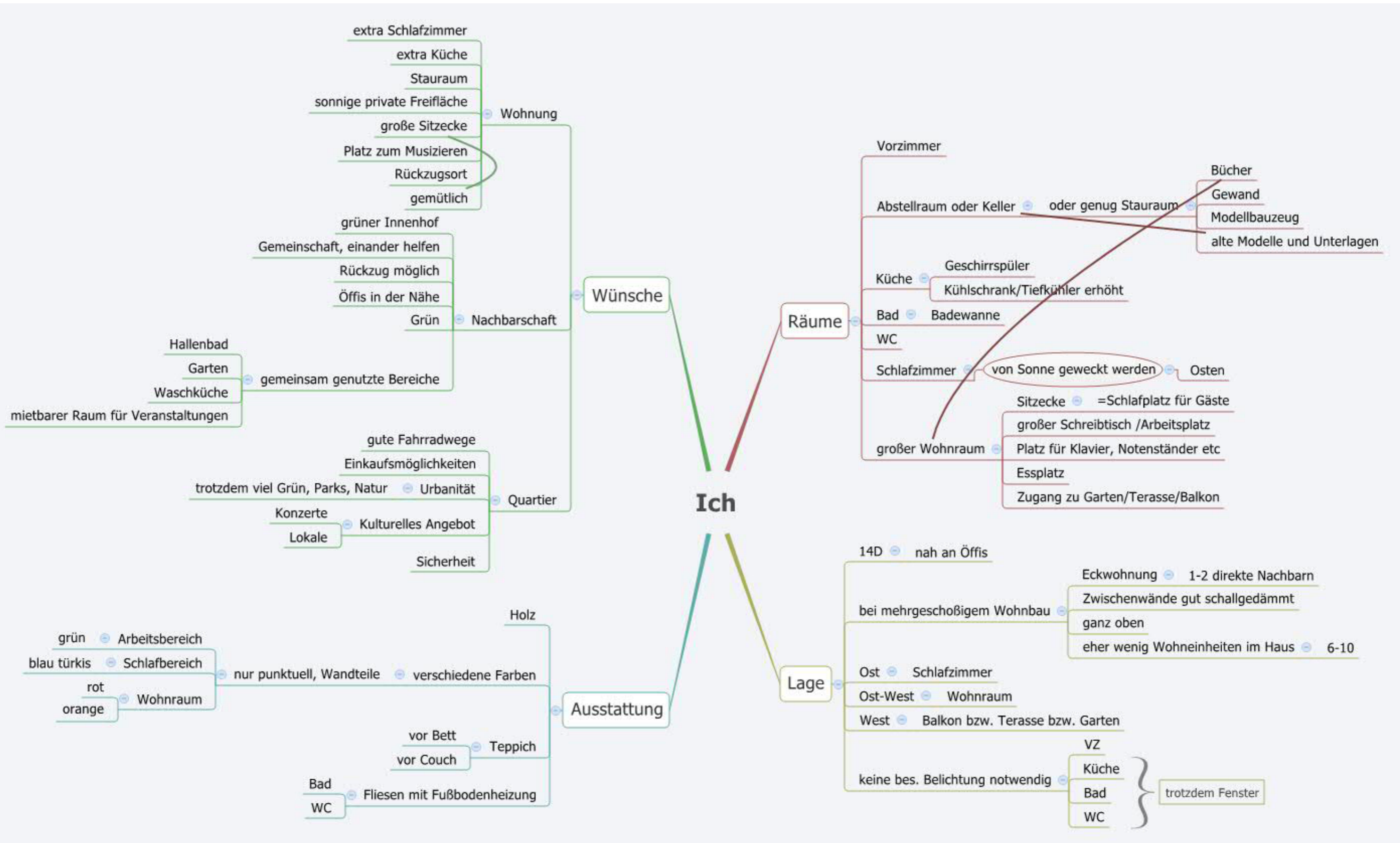


HÖHENENTWICKLUNG ANHAND EINER GESPIEGELTEN LINIE DES GRUNDRISSES, GROBE FASSADENGESTALTUNG ANHAND SCHNITTPUNKTE DIESER LINIE UND WEITEREN AUS DEM GRUNDRISS

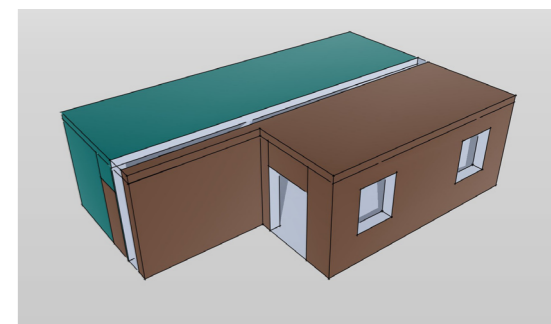
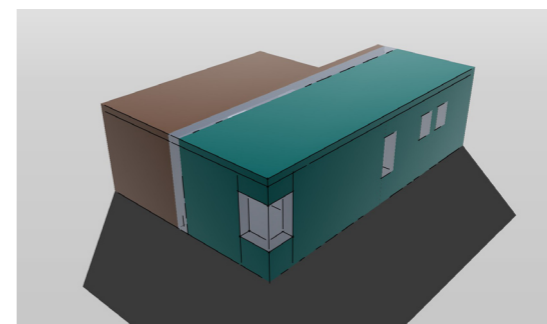
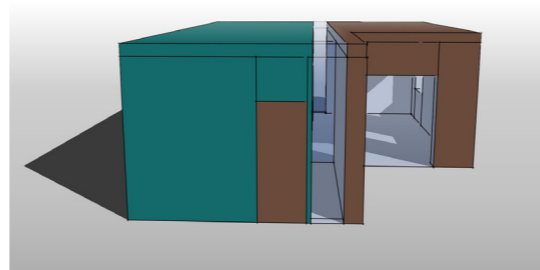
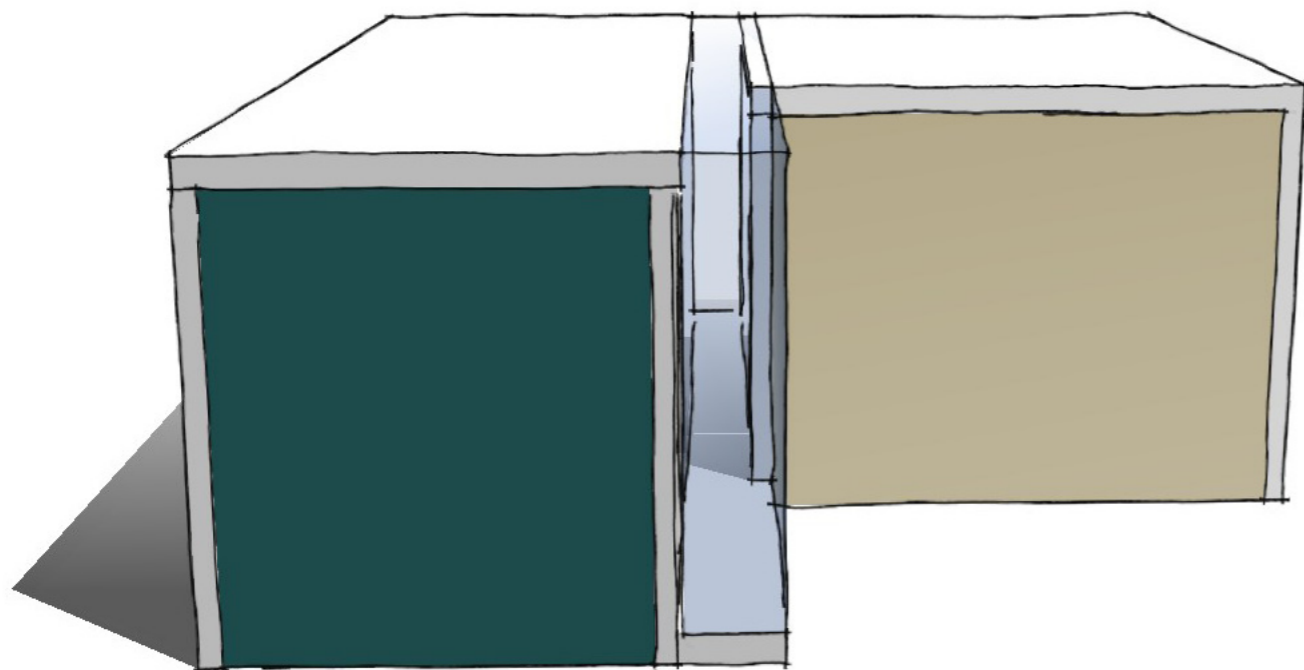
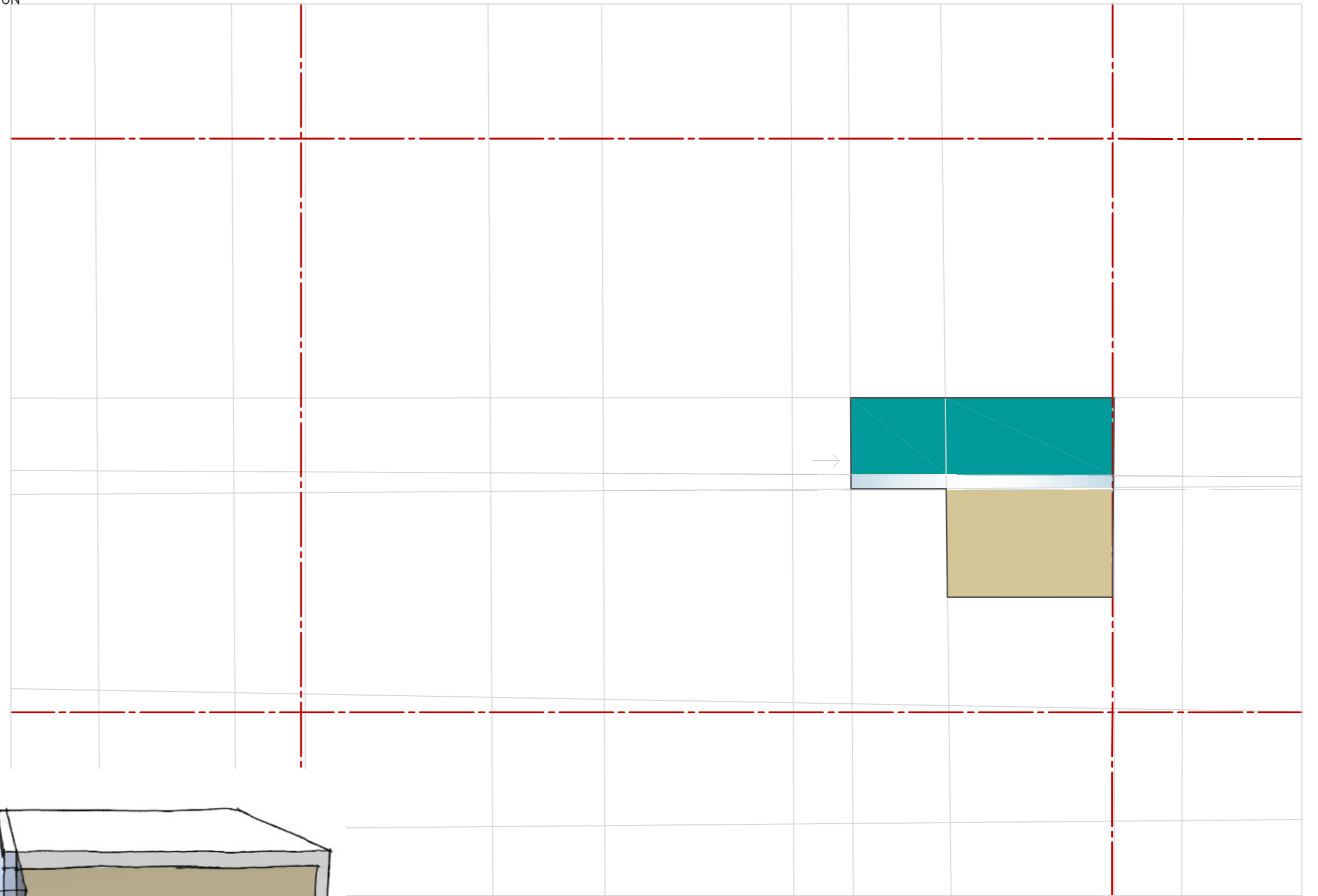
- 20 cis
- 19 c
- 18 b
- 17 bb
- 16 a
- 15 gis
- 14 g
- 13 fis
- 12 f
- 11 e
- 10 dis
- 09 d
- 08 cis
- 07 c
- 06 b
- 05 bb
- 04 a
- 03 gis
- 02 g
- 01 fis

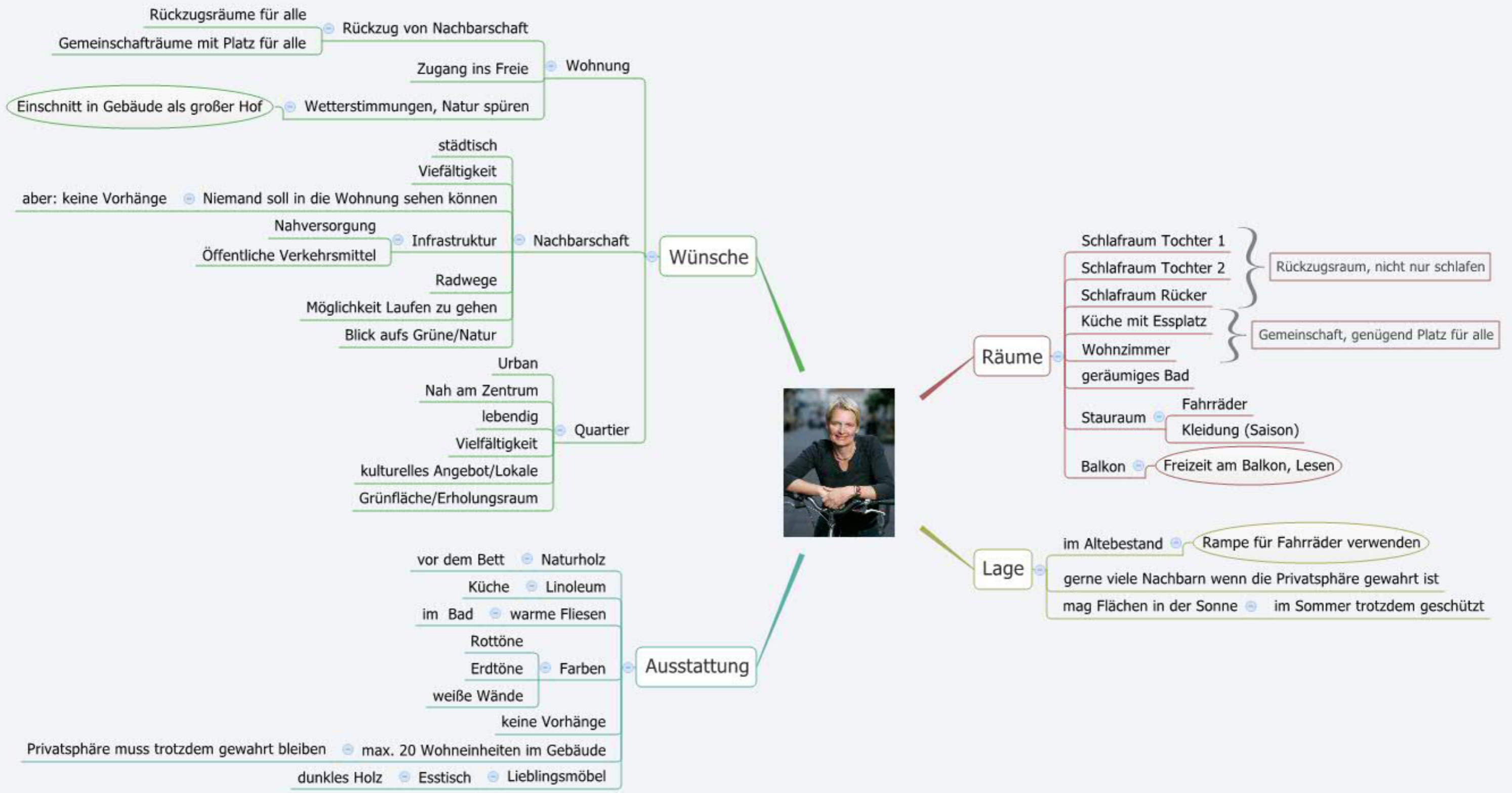


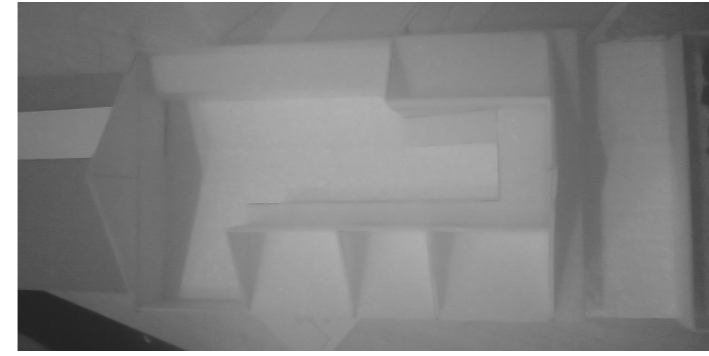
[11,11,11] [09] [06,06] [09,09,90] [08] [04,04] [08,08,08] [06] [02,02]
 [04,04,04,04,04] [12,12,12] [19] [07,07] [11,11,11,11,11] [15,15] [14,14] [10,10]
 [14,14,14,14] [12,12] [11,11,11,11,11,11,11,11,11,11,11]



AUFNEHMEN DER LINIEN AM GRUNDSTÜCK, ~M², EXTRUSION







IDEEN ZU RÜCKER IM ALTBESTAND

AUFNEHMEN DER LINIE DER RAMPE UND WEITERFÜHREN ALS TREPPE IN EINE GALERIE IM OG

IM OG PRIVAT, EG WOHNZIMMER, KÜCHE. WC - "ÖFFENTLICHER TEIL"

FAHRRADAUFBEWAHRUNG IM EG (NICHT IM AUßENRAUM, IN WOHNUNG)

SIE WILL DIE NATURGEWALTEN, WETTERSTIMMUNGEN SPÜREN

EINSCHNITT IN DEN ALTBESTAND MIT GROßEM HOF, BEPFLANZUNG, VON GALERIE AUS AUCH EIN

BALKON = ÜBERDACHUNG

EVENTUELL EINE HÄLFTE DES DACHES ERHALTEN -> HOF 1/2 ÜBERDACHT, 1/2 OFFEN

