

Mind- Mapping

---

Experiment

---

Entwurf

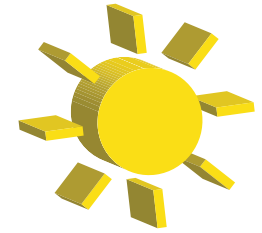
---

tRaum

---

Agnes SIMON 0631642

---



# Wohnwünsche

## Wohnen (Brainstorming)

## Ist-Zustand

Garage

Mehrparteienwohnhaus

4-6 Einheiten ideal

max. 10 Einheiten

2-3. Geschoss

~70 m2

Energie

Fußbodenheizung

umweltbewusste Energienutzung

schwarz/weiß

rot

orange

braun

blau

Farben

Wohnung

Wohnung

großzügig

sonnig

warm

gemütlich

Sicherheit

offene Räume

frische Luft

Nachbarschaft

Grün

städtisch

Sport

Erholung

Wasserfläche

Restaurants,Cafes

Sauberkeit

Einkaufsmöglichkeit

Umgebung

Kultur

Mobilität

positiv

gute Lage

Süd-,Ostfenster

getrennte Privatbereich

große Küche

saubere Gegend

öffentliche Verkehr

ideale Raumhöhe 2,90m

ruhige Gegend

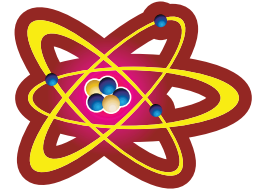
nette Nachbarn

negativ

kein abgetrennte Vorraum

Erdgeschoßwohnung

Einkaufsmöglichkeit zu weit



Wohnzimmer+Küche trennbar

Anordnung

Wohnzimmer

Küche

Schlafzimmer

Lebensmittel

Werkzeuge

Putzmittel

Haushaltsgeräte

Räume

Bad

Garderobe

Wc

Vorraum

Terrasse/Balkon

Arbeitszimmer/ecke

Formen/Materialien

eckig

klar

Beton

Holz

transparent

minimalistisch

modern

im Sommer keine direkte Sonnenstrahlung

möchte von der Sonne geweckt werden

gerne kochen

immer unterwegs

Anonymität

gemütlich

Erholung

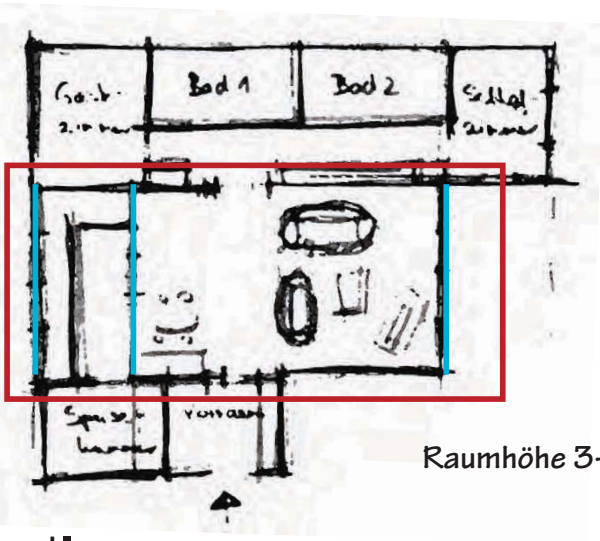
persönliches



Entwurfsmethode > copy+paste

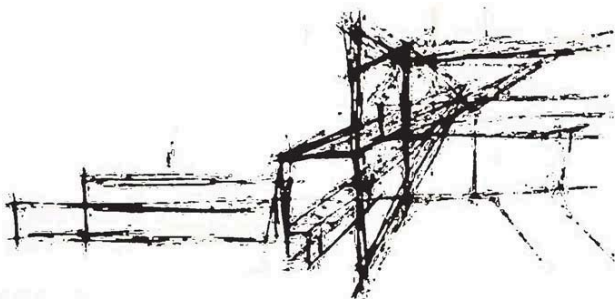
Raum immer besonnt

— Glas

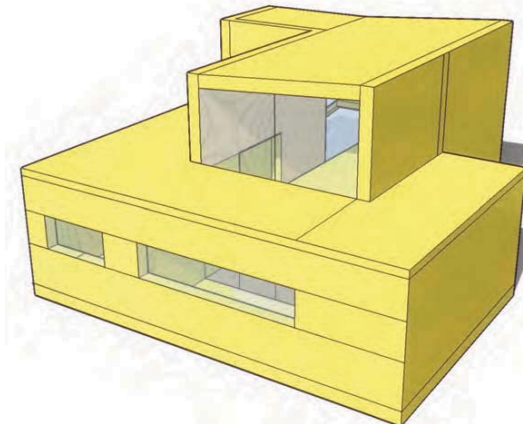
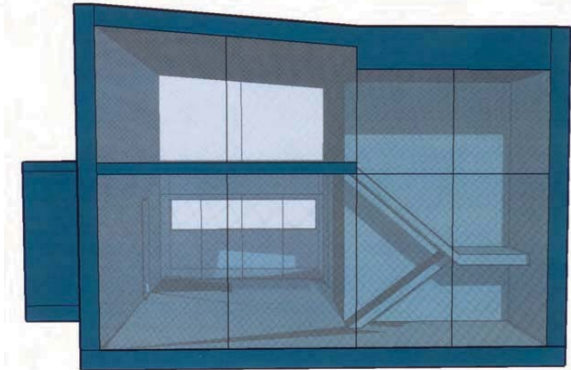
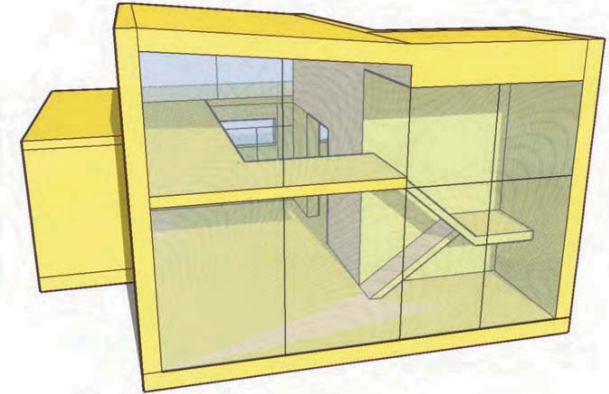
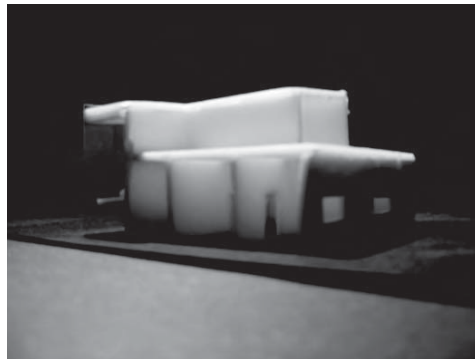
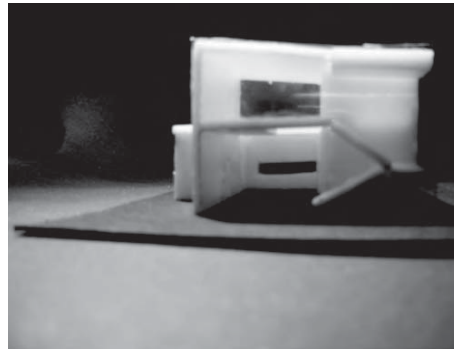
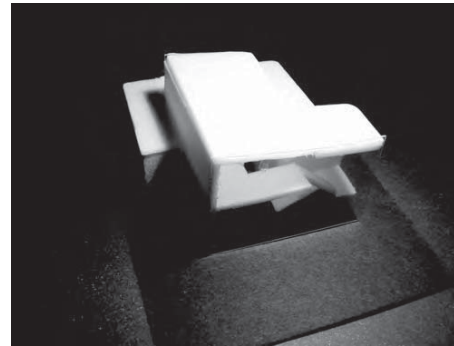
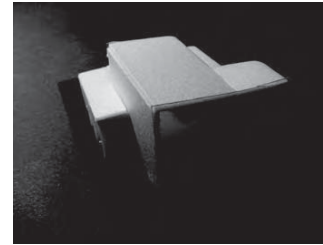
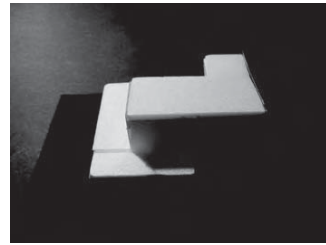


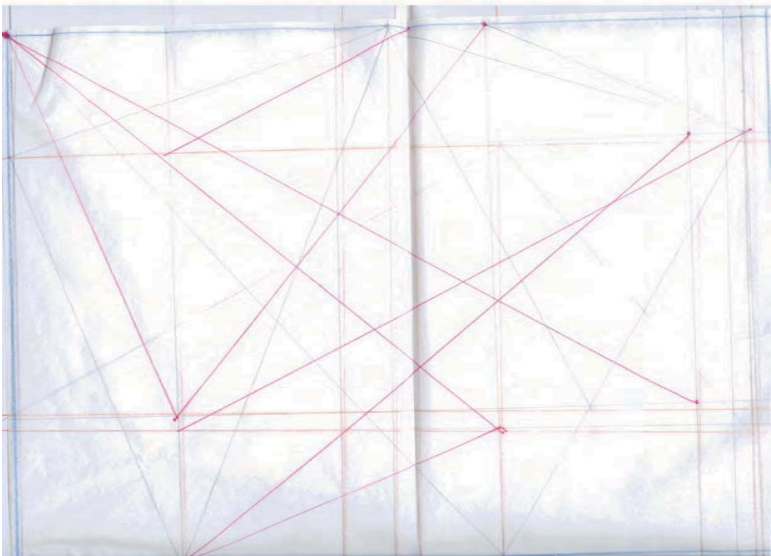
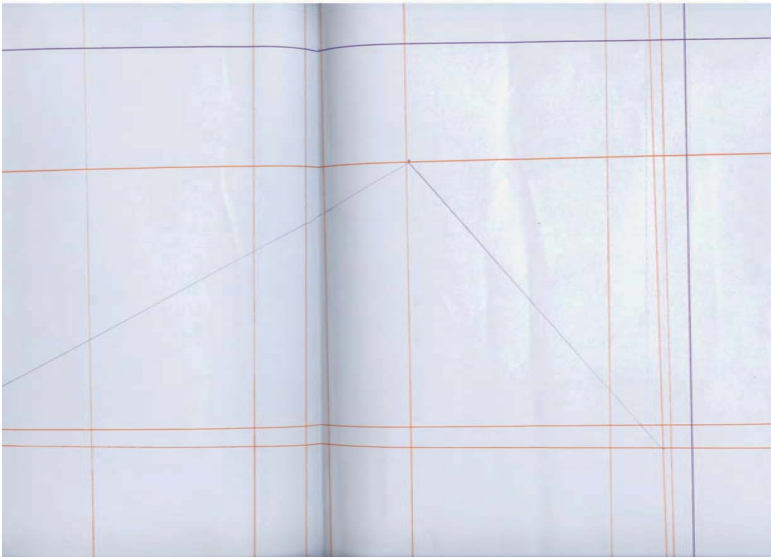
Raumhöhe 3-3,20m

gewünschte Raumhöhe 4-4,50 m  
mit Galerie

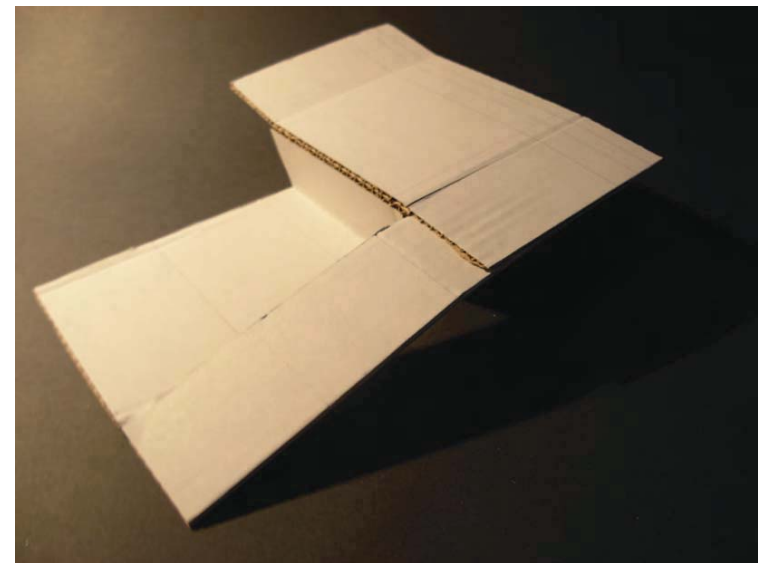
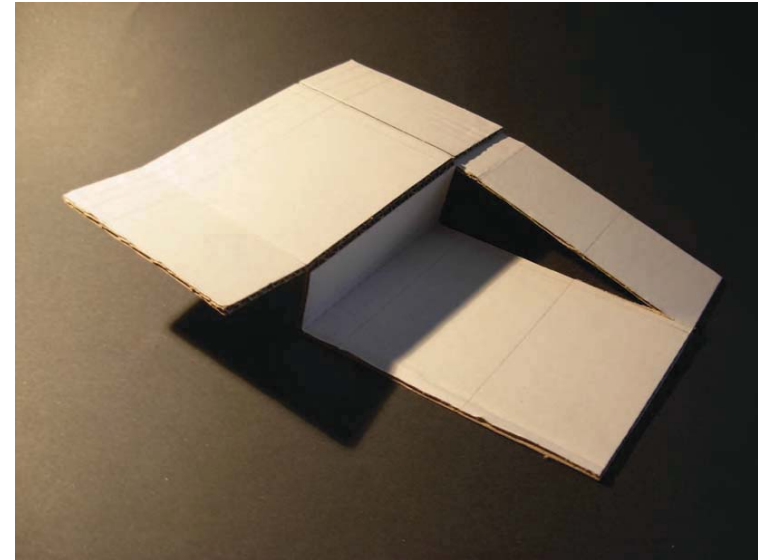


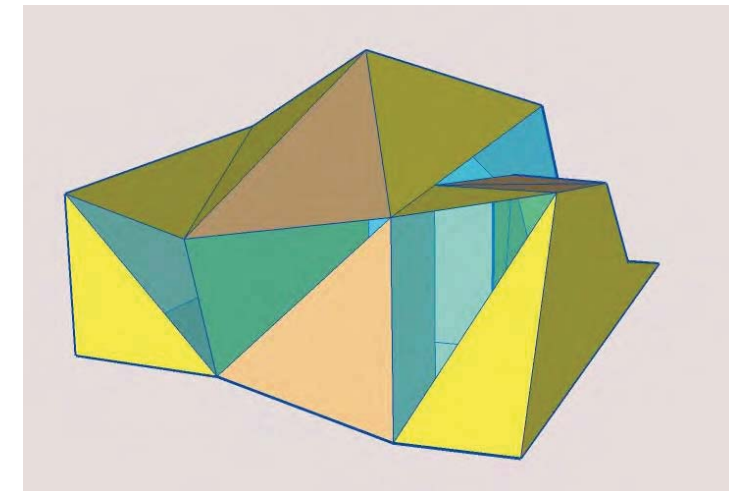
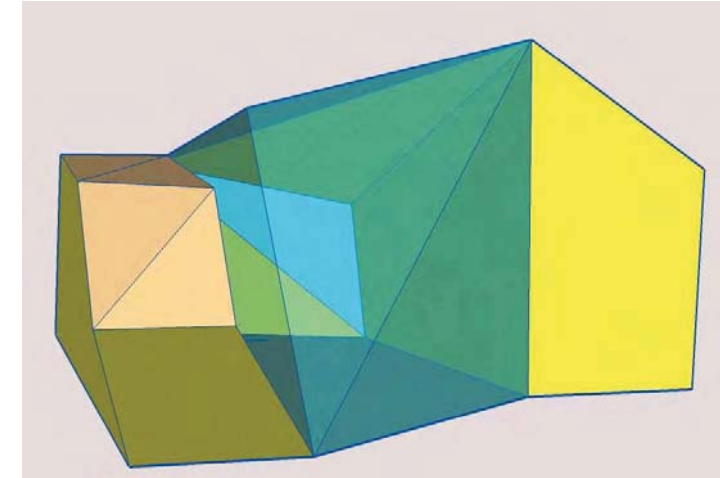
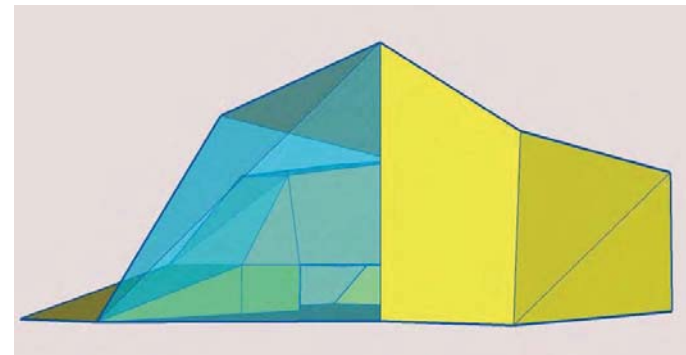
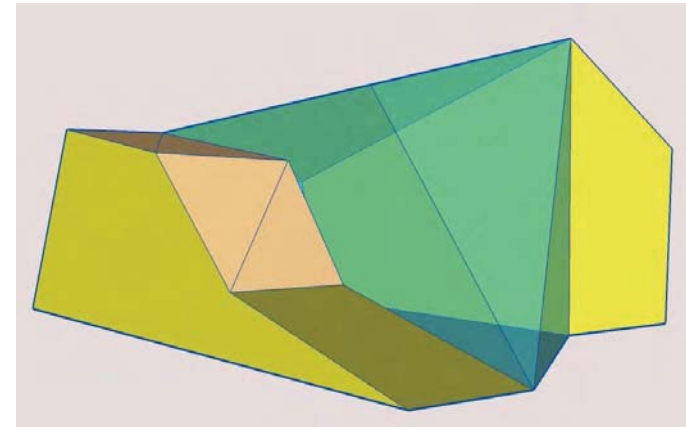
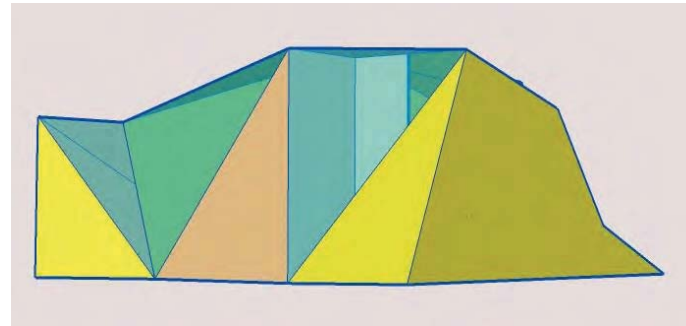
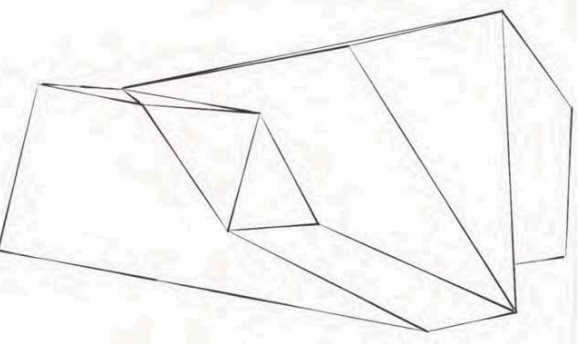
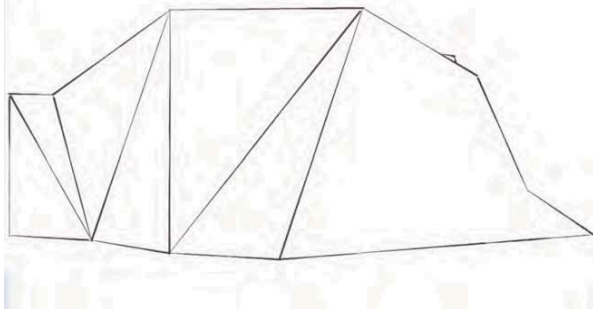
Ost-West Sonne



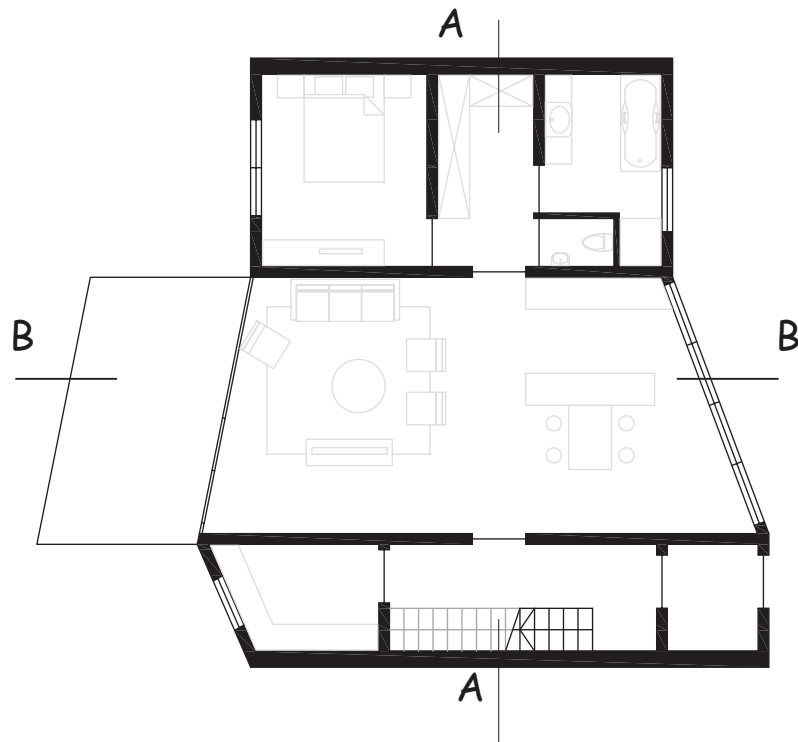


Verwendung der Fußbrücke des Grundstücks B16--->  
Linien zuzeichnen (Tagesablauf, Funktionen)--->  
Falten

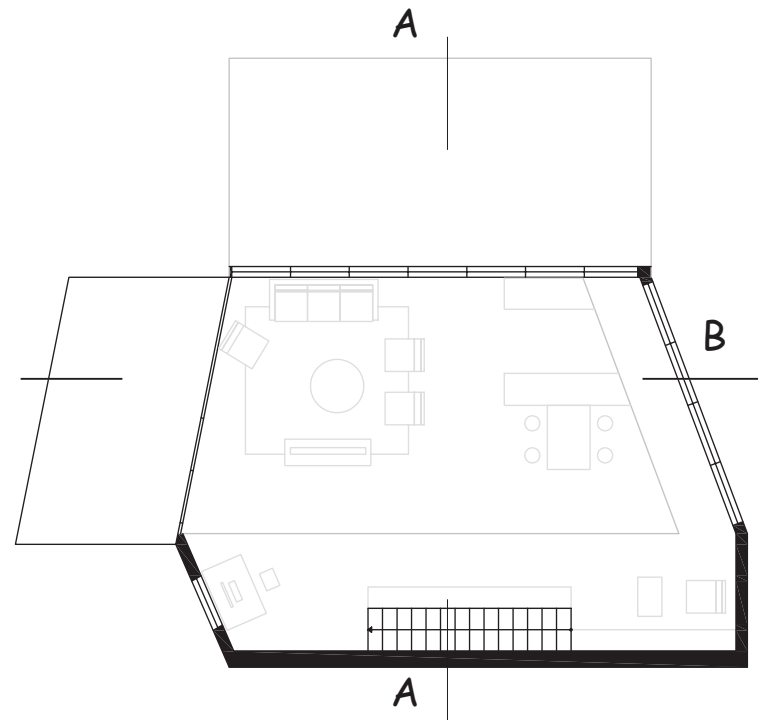




# Grundrisse



Grundriss EG



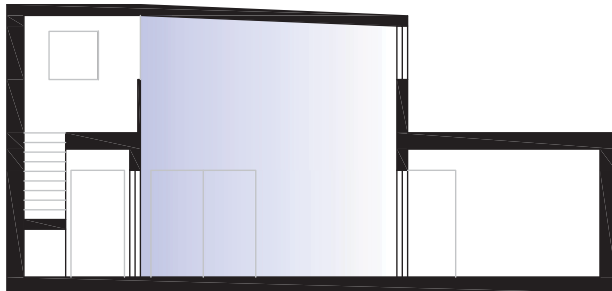
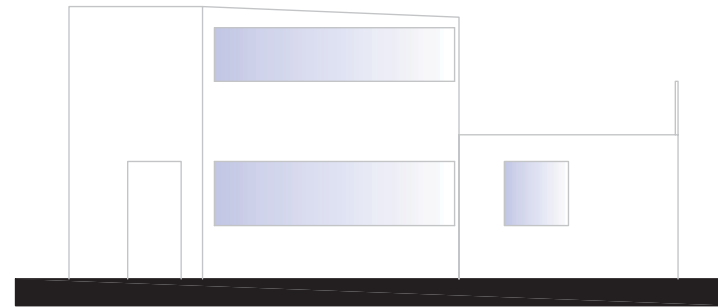
Grundriss OG

# Schnitt, Ansicht

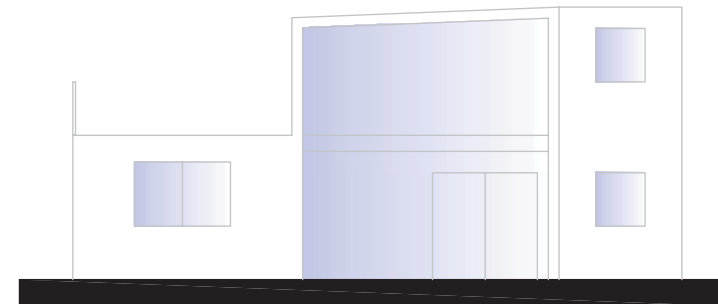
Schnitt B-B



Ansicht OST



Schnitt A-A



Ansicht WEST