



# SEESTERN ASPERN

## PROJEKTDATEN

Adresse: Bauplatz D13, Aspern, 1220 Wien  
Bauherr: Verein Seestern Aspern  
Bauträger: MIGRA  
Planungsbeginn: 01.04.2012  
Bauzeit: 06.2013 - 09.2015  
Grundstücksfläche: 1.430m<sup>2</sup>  
Nutzfläche insgesamt: 1.950m<sup>2</sup>  
Anzahl der Wohnungen: 22  
Sonstige Einrichtungen:  
Gemeinschaftsküche  
Multifunktionsraum  
Dachterrasse und Sauna  
Planung: einszueins Architekten  
Freiraumplaner: zwoPK  
Baugruppenbetreuung: Realitylab  
Visualisierung: einszueins Architekten

## PROJEKTbeschreibung

Durch die Wahl einer Punkthaustypologie, wird der Blockrand durchbrochen und Südsonne für Hof und Nachbarn eröffnet. Der kompakte, frei stehende Baukörper ermöglicht eine gute 4-seitige Belichtung des Gebäudes. Durch Zurückweichen von der westlichen Baufeldgrenze entsteht ein Platz zwischen Pegasus und Seestern, der den gemeinsamen Freiraum um einen hochwertigen mit dem Umfeld kommunizierenden Freiraum für die Baugruppen bereichert. Mit vorwiegend gemeinschaftlicher und gewerblicher Nutzung im EG geht das Haus vielfältige Beziehungen mit dem Umfeld ein.  
Die Erschließung des Hauses erfolgt von zwei Seiten. Beide Eingänge führen in ein zentrales Atrium. Die Typologie bietet überwiegend zweiseitig belichtete Wohnungen. Eckbalkonloggien betonen diese Qualität, schaffen gut nutzbare, wohnungsbezogene Freiräume und strukturieren das Gebäude. Kleine Wohnungen befinden sich in der Mittelzone.

# WIEN Ö

## NEUBAU

## REVITALISIERUNG

## UMNUTZUNG

## ZUSATZEINRICHTUNGEN

## STADTZENTRUM

## RANDLAGE

## PROFESSIONELL INITIIERT

## BESONDERE ANLIEGEN

## LEBENSITUATIONSGRUPPE

## MEHRGENERATIONENGRUPPE

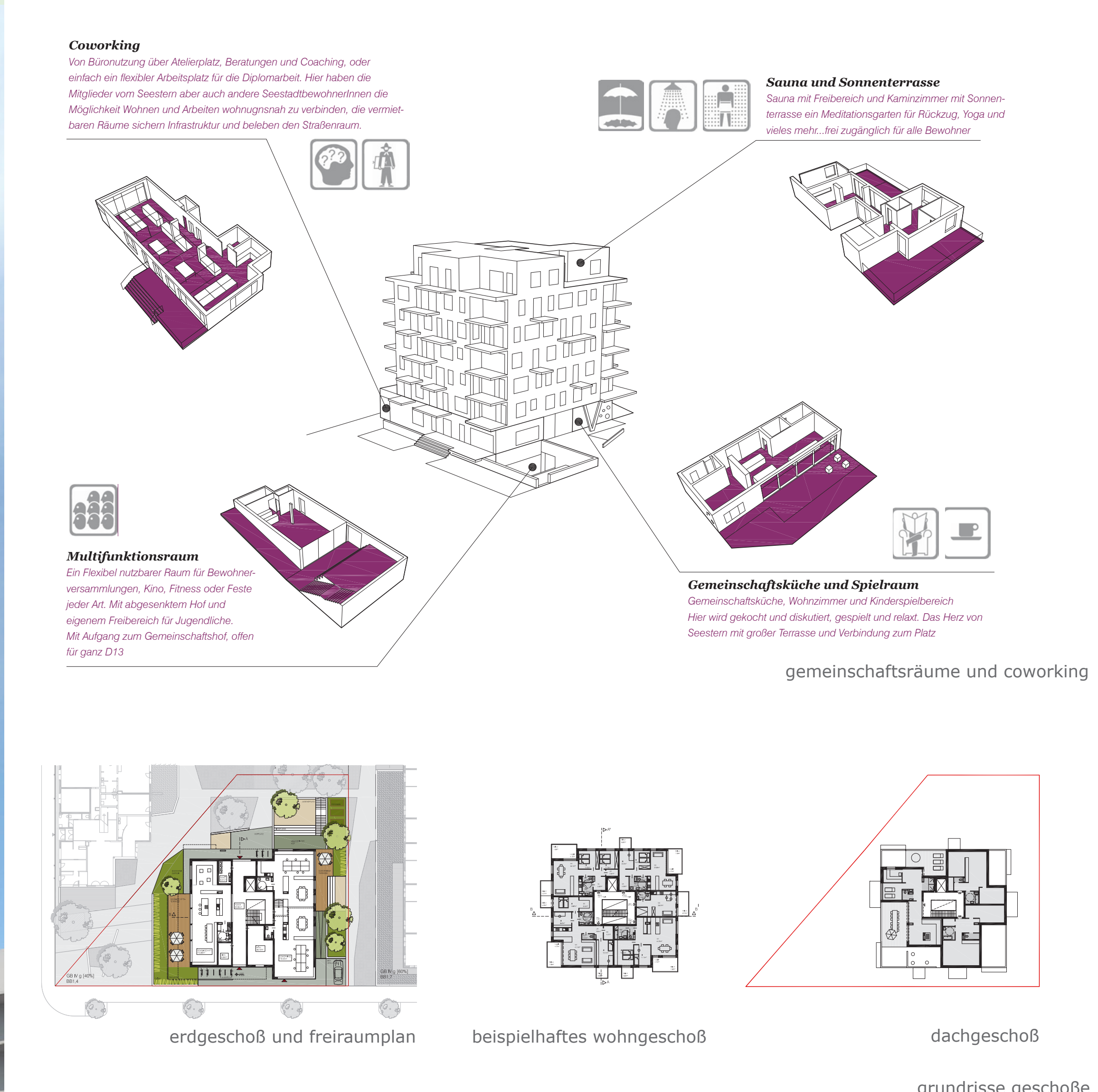
## GEMEINWESENGRUPPE



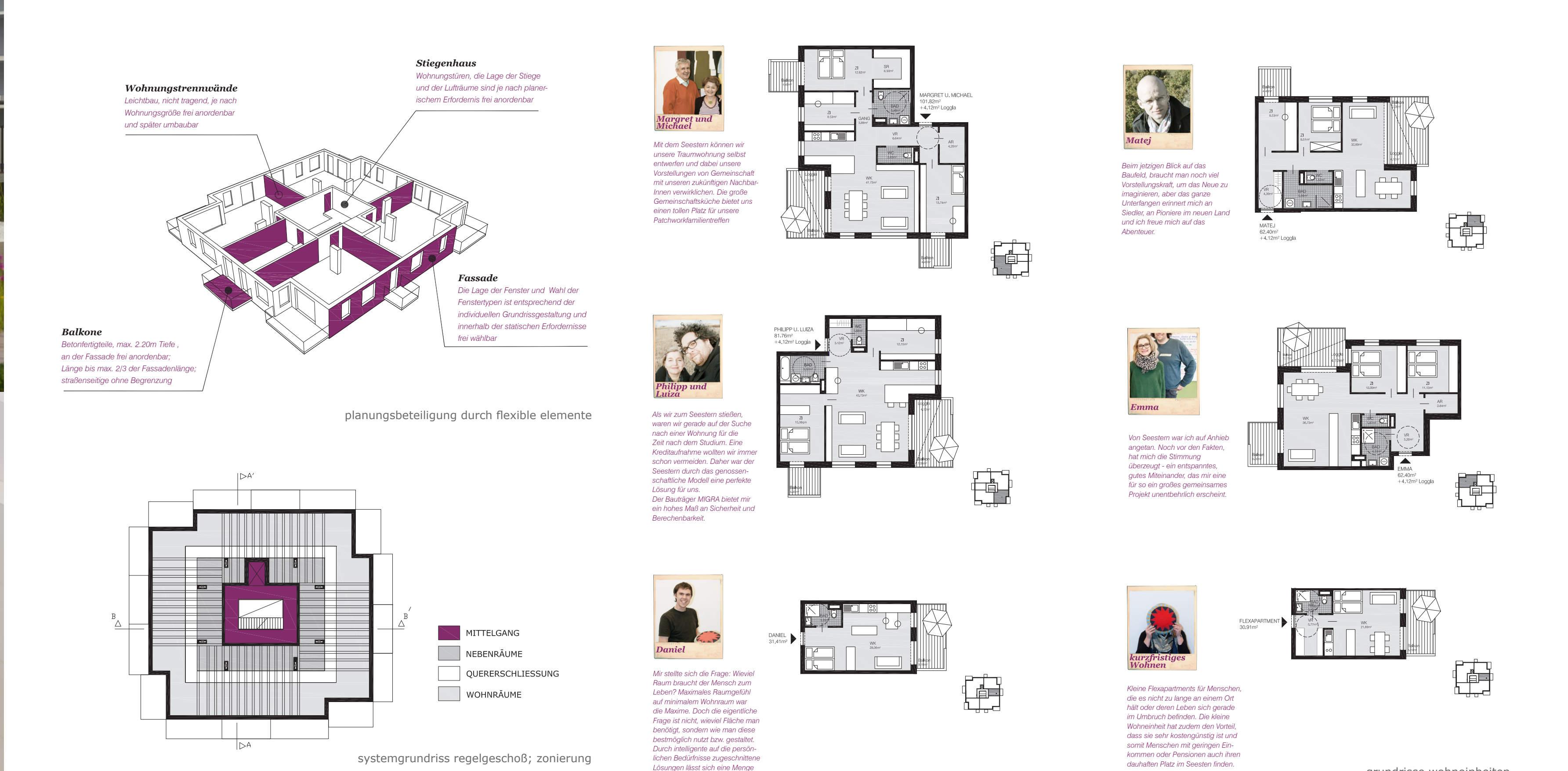
Quelle: einszueins Architekten



Quelle: einszueins Architekten



Quelle: einszueins Architekten



Quelle: einszueins Architekten



Quelle: einszueins Architekten

institut für wohnbau **i\_lw**

ak\_wohnbau/nograskes\_sos 2015  
verfasser: Kevin Blackner

**W:A:B**  
WOHNBAU : ALTERNATIVE : BAUGRUPPEN