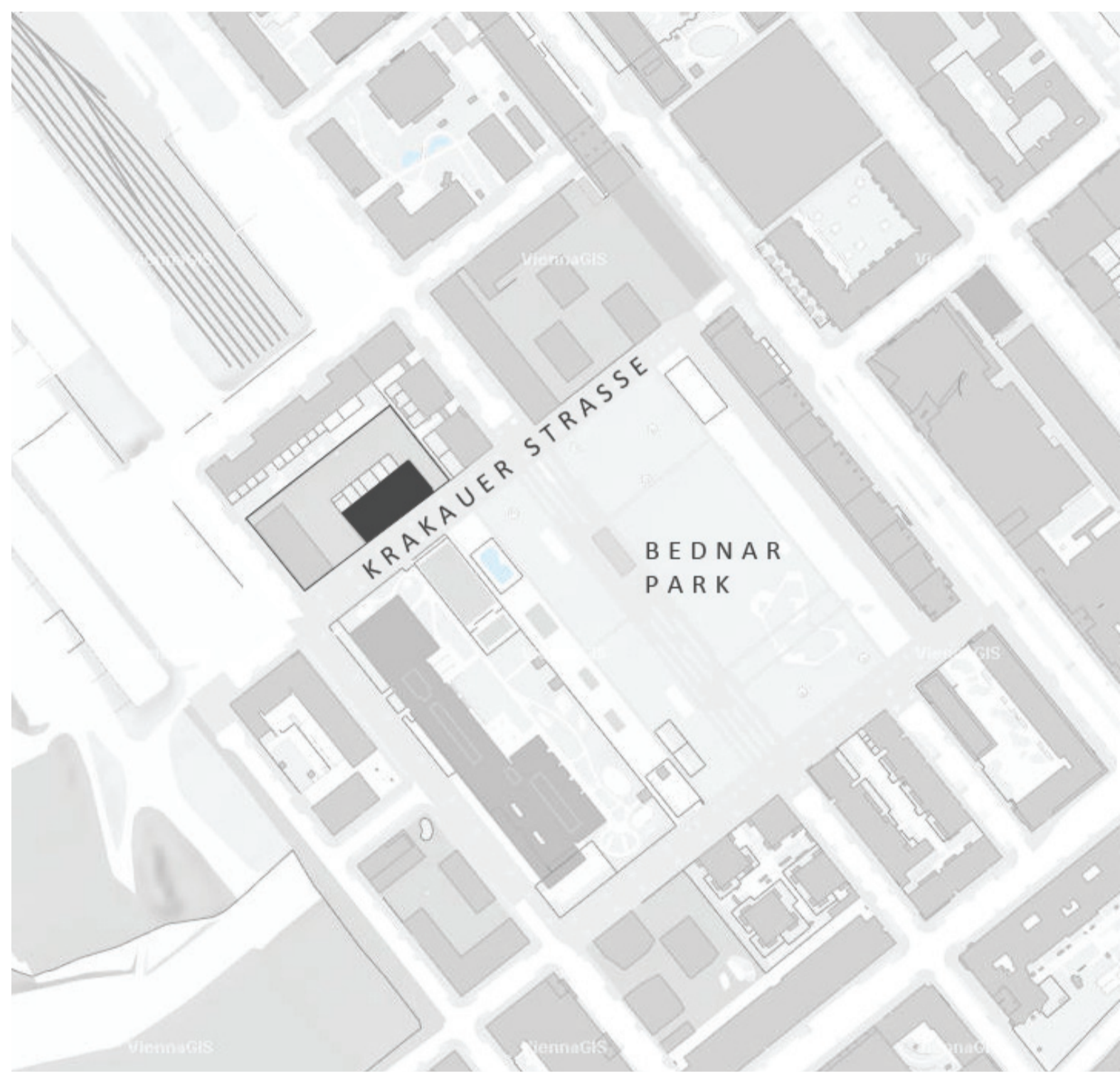
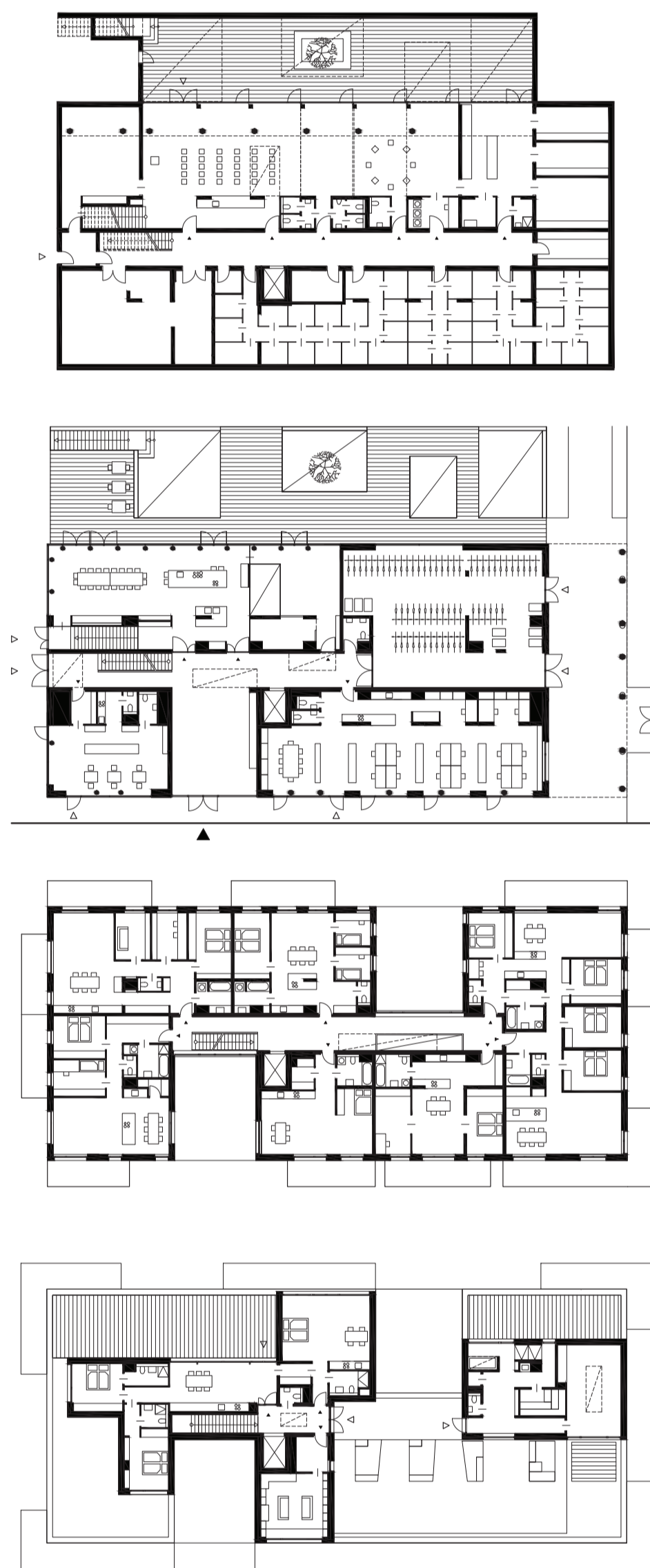




WOHNPROJEKT WIEN

PROJEKTDATEN		PROJEKTBESCHREIBUNG		WIEN Ö	
EIGENTUM	Adresse: Nordbahnhof 2 Bauplatz 15C, Krakauerstraße 19, 1020 Wien Leopoldstadt Bauträger: Schwarzatal Gemeinnützige Wohnungs- und Siedlungsanlagen-GmbH Planungsbeginn: 2009 Bauzeit: 2009 - 2013 Grundstücksfläche: 10.000 qm Nutzfläche insgesamt: 3.630qm Anzahl der Wohnungen: 40 Sonstige Einrichtungen: Sauna und Sonnenterrasse, Gewerbeflächen, Bibliothek und Dachgarten, Dachterrasse, Kinderhort und Gemeinschaftsküche, Werkstätten, Gästezimmer Baukosten insgesamt: 6.951.200 € Kosten pro qm: 1.430 € brutto Planung: einszueins architektur Fotografin Bild oben: Hertha Hurnaus	Unter dem Arbeitstitel „Wohnen mit uns“ entstand in direkter Lage zum Bednar Park ein Wohnheim mit 40 Wohneinheiten, Gewerbeflächen und zahlreichen gemeinschaftlichen Räumen. Im Zentrum des Projektes: eine selbstverwaltete Gemeinschaft und die Idee Nachhaltigkeit in der Stadt weiter zu denken und zu leben. Gewohnt wird auf sechs Wohngeschoßen um ein zentrales Stiegenhaus mit Lufträumen, das spontane Kommunikation fördert. Das statische System des Hauses, mit tragendem Kern und Fassade ermöglicht Flexibilität am Geschoß für die Wohnraumplanung genauso wie für langfristige Umnutzung. Das Herz des Projektes sind jedoch die Gemeinschaftsräume wie Küche und Kinderspielraum im EG oder Flexräume und Werkstätten im UG. Das Dach gehört allen und ist mit Sauna, Bibliothek, Gästeräumen und Dachgarten die Ruhezone der Gemeinschaft.		NEUBAU	
MIETE				REVITALISIERUNG	
VEREIN				UMNUTZUNG	
GENOSSENSCHAFT				ZUSATZEINRICHTUNGEN	
				STADTZENTRUM	
				RANDLAGE	
PROFESSIONELL INITIIERT	BESONDERE ANLIEGEN	LEBENSITUATIONSGRUPPE	MEHRGENERATIONENGRUPPE	GEMEINWESENGRUPPE	



Pläne: links oben: Grundriss UG / links mittig oben: Grundriss EG / links mittig unten: Grundriss Regelgeschoss / links unten: Grundriss Dachgeschoss / rechts: Lageplan / Pläne: einszueins Architektur
Fotos: links oben: Wohnprojekt Wien vom Park aus / mitte oben: Veranstaltungsraum UG / rechts oben: Innenhof UG / links unten: Werkstatt UG / mitte unten: Gemeinschaftsküche EG / rechts unten: Bibliothek DG / Fotos: Matthias Stössl

