

Quartier Leech | Katholische Hochschulgemeinde Graz & Afro Asiatisches Institut

Gebaut und Umgebaut wurde in der Gründerzeit.
Denkmalgeschützte Hauskapelle: Richard Gratl & Peter Thurner
1970

Architekt: Bramberger architects 2011-2013



Quartier Leech gilt als “Ort des interkulturellen Gelingens”.

Nutzungen:

Wohnen für Studenten, Veranstaltungssaal, Musikproberäume, Versammlungsräume, Cafeteria, Fitnessraum, Kapelle, muslimischen Gebetsraum, Lounge, Partykeller, Cafe Global als Restaurant mit internationaler Küche

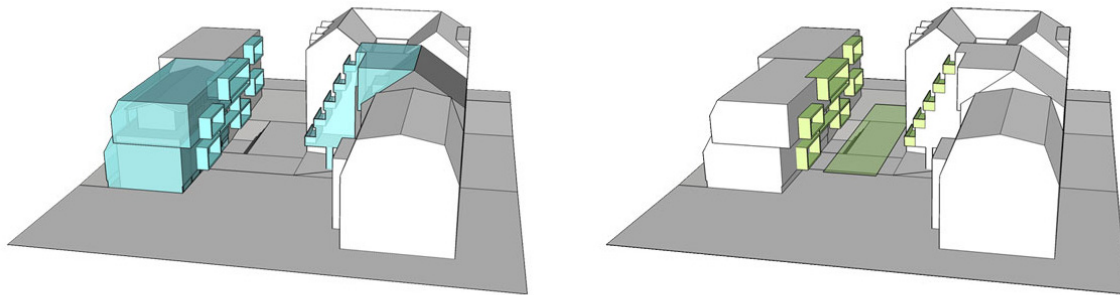
Cafe Global eröffnet 2013, bietet mit Speisen und Getränken aus der ganzen Welt eine multikulturelle Atmosphäre.

Veranstaltungen wie Vorträge, Disputationen, Lesungen, Ausstellungen, Konzerte etc.

Das AAI wandelt sich sowohl Architektonisch als auch Inhaltlich je nach den Bedürfnissen der jeweiligen Zeit. Aktive Teilnahme an einer globalen Welt ist dem AAI am wichtigsten.

Quartier Leech | Katholische Hochschulgemeinde Graz & Afro Asiatisches Institut

Günter Mohr | Wettbewerb 2011



Ziel bei diesem Wettbewerb war es die zwei Institutionen an diesem Standort zu vereinen, mit gemeinsamen Treffpunkt den Hof. Alles sollte barrierefrei zu erreichen sein.

