

# [Grünraum]\_Bärnbach\_Bezirk Voitsberg

E5\_SS07\_Robert Kurzmann\_Karlheinz Bille



-  Wald
-  Wiesen, Felder, Brache, ...
-  Acker
-  Bergbau

Bestandsanalyse

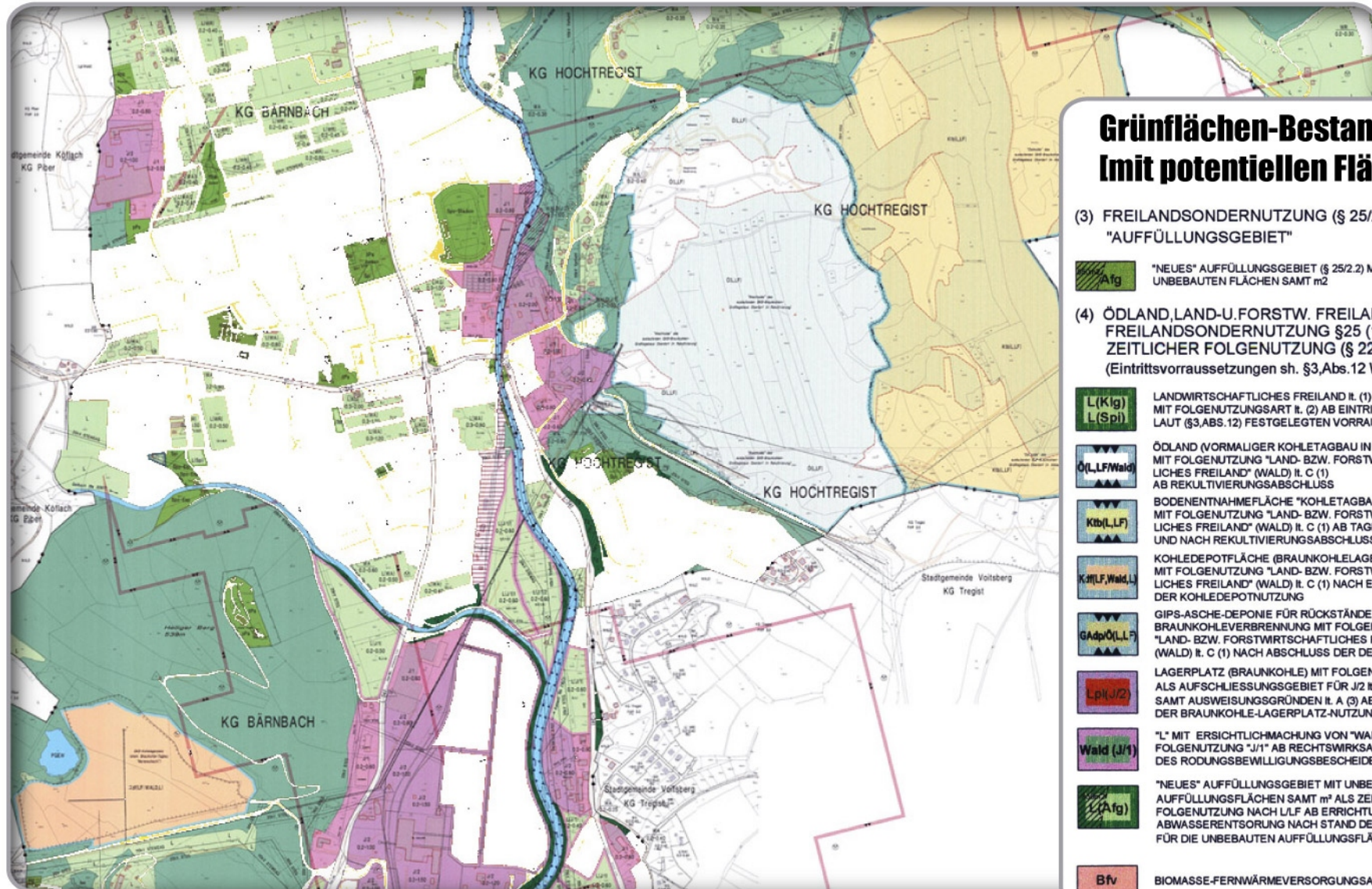
# [Grünraum]\_Bärnbach\_Bezirk Voitsberg

E5\_SS07\_Robert Kurzman\_Karlheinz Bille



# [Grünraum]\_Bärnbach\_Bezirk Voitsberg

E5\_SS07\_Robert Kurzman\_Karlheinz Bille



## Grünflächen-Bestand [mit potentiellen Flächen]

(3) FREILANDSONDERNUTZUNG (§ 25/2.2)  
"AUFFÜLLUNGSGEBIET"

**Afg** "NEUES" AUFFÜLLUNGSGEBIET (§ 25/2.2) MIT  
UNBEBAUTEN FLÄCHEN SAMT m<sup>2</sup>

(4) ÖDLAND, LAND-U. FORSTW. FREILAND SOWIE  
FREILANDSONDERNUTZUNG §25 (1,2) MIT  
ZEITLICHER FOLGENUTZUNG (§ 22/4)  
(Eintrittsvoraussetzungen sh. §3, Abs. 12 Wortlaut)

**L(Klg)** LANDWIRTSCHAFTLICHES FREILAND II. (1)  
**L(Spl)** MIT FOLGENUTZUNGSLART II. (2) AB EINTRITT DER IM WORT  
LAUT (§3, ABS. 12) FESTGELEGTE VORRAUSSETZUNGEN

**Ö(LLF/Wald)** ÖDLAND (VORMALIGER KOHLETAGBAU IN REKULTIVIERUNG  
MIT FOLGENUTZUNG "LAND- BZW. FORSTWIRTSCHAFT-  
LICHES FREILAND" (WALD) II. C (1)  
AB REKULTIVIERUNGSABSCHLUSS

**Kitb(L,LF)** BODENENTNAHMEFLÄCHE "KOHLETAGBAU" (§25/2.1)  
MIT FOLGENUTZUNG "LAND- BZW. FORSTWIRTSCHAFT-  
LICHES FREILAND" (WALD) II. C (1) AB TAGBAUENDE  
UND NACH REKULTIVIERUNGSABSCHLUSS

**K-II(LF,Wald,L)** KOHLEDEPOTFLÄCHE (BRAUNKOHLELAGERPLATZ)  
MIT FOLGENUTZUNG "LAND- BZW. FORSTWIRTSCHAFT-  
LICHES FREILAND" (WALD) II. C (1) NACH ENDE  
DER KOHLEDEPOTNUTZUNG

**GAdpÖ(L,LF)** GIPS-ASCHE-DEPONIE FÜR RÜCKSTÄNDE AUS  
BRAUNKOHLEVERBRENNUNG MIT FOLGENUTZUNG  
"LAND- BZW. FORSTWIRTSCHAFTLICHES FREILAND"  
(WALD) II. C (1) NACH ABSCHLUSS DER DEPONIERUNG

**LpII(J/2)** LAGERPLATZ (BRAUNKOHLE) MIT FOLGENUTZUNG (§22/4)  
ALS AUFSCHLIESSUNGSGEBIET FÜR J/2 II.A (1)  
SAMT AUSWEISUNGSGRÜNDE II. A (3) AB ENDE  
DER BRAUNKOHLE-LAGERPLATZ-NUTZUNG

**Wald (J/1)** "L" MIT ERSICHTLICHMACHUNG VON "WALD" MIT  
FOLGENUTZUNG "J/1" AB RECHTSWIRKSAMKEIT  
DES RODUNGSBEWILLIGUNGSBESCHIEDES

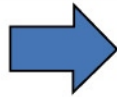
**Afg** "NEUES" AUFFÜLLUNGSGEBIET MIT UNBEBAUTEN  
AUFFÜLLUNGSFLÄCHEN SAMT m<sup>2</sup> ALS ZEITLICHE  
FOLGENUTZUNG NACH L/LF AB ERRICHTUNG EINER  
ABWASSERRENTSORUNG NACH STAND DER TECHNIK  
FÜR DIE UNBEBAUTEN AUFFÜLLUNGSFLÄCHEN

**Bfv** BIOMASSE-FERNWÄRMEVERSORGUNGSANLAGE

# [Grünraum]\_Bärnbach\_Bezirk Voitsberg

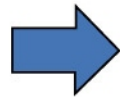
E5\_SS07\_Robert Kurzmann\_Karlheinz Bille

**PONTENTIAL**



**VERKNÜPFEN VON [GRÜNI]-(FREI)-FLÄCHEN**

SPORTFLÄCHEN+BRACHEN+ÄCKER+WALD+KINDERSPIELPLÄTZE+  
PARKPLÄTZE+ÖFFENTLICHE PLÄTZE, TOURISTISCHE ZIELE ...



**sicheres Wegenetz [Fahradweg\_Gehweg],  
Grünkorridor ...**

